



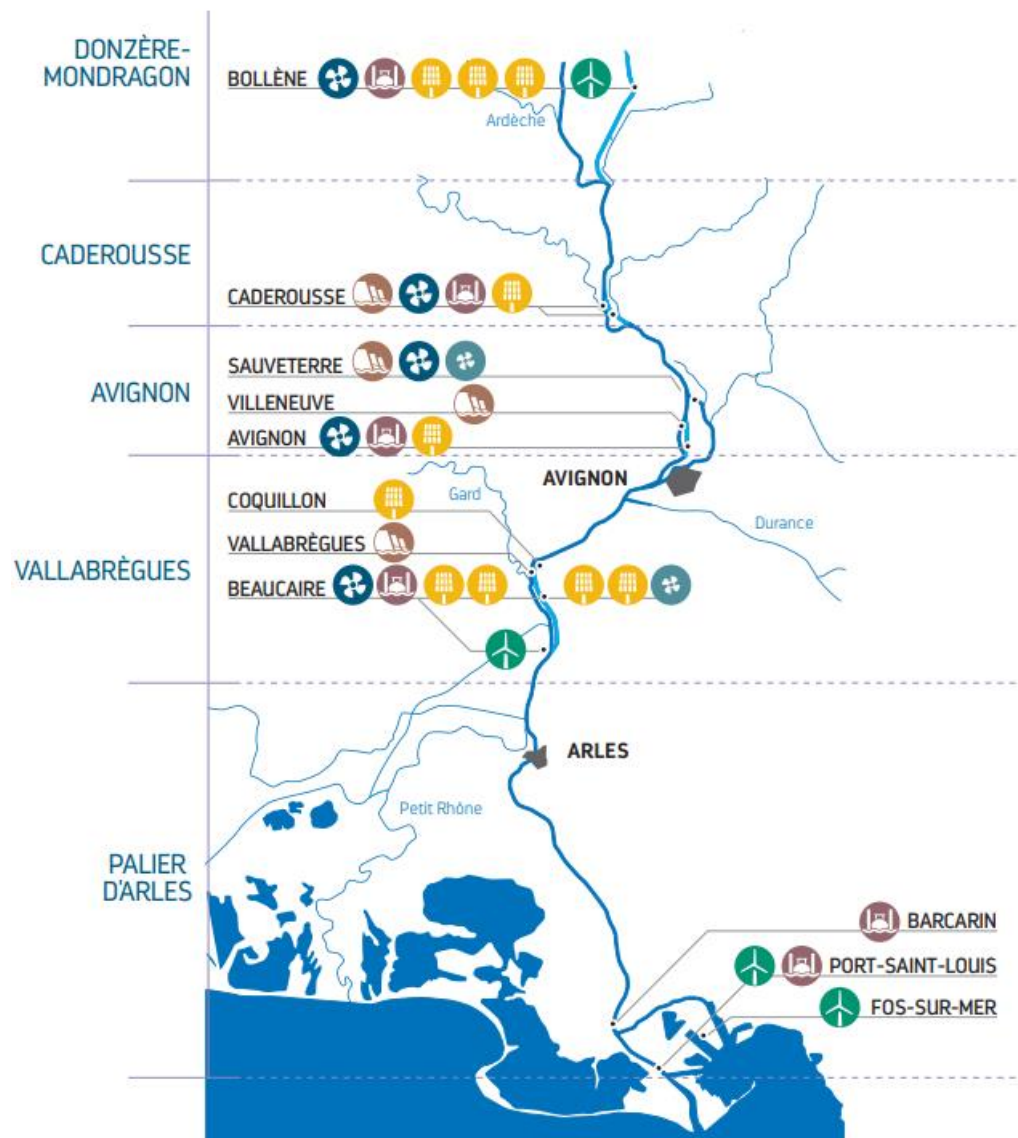
COMITE DE SUIVI DE LA CONCESSION CNR

COMMISSION TERRITORIALE RHONE AVAL

05/06/2023



LES AMENAGEMENTS DU RHONE AVAL



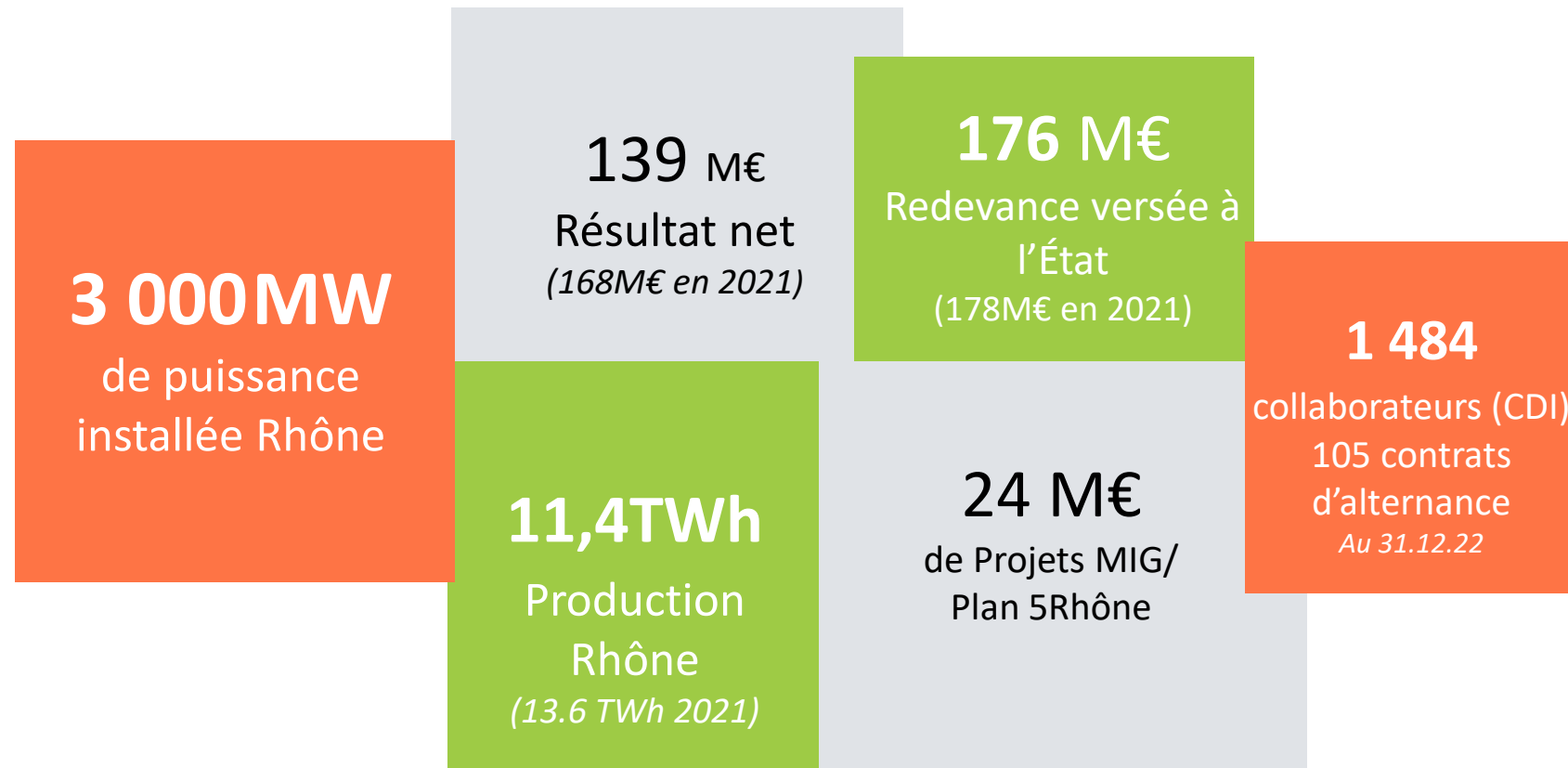
- écluses à grand gabarit
- écluses de plaisance
- barrages
- centrales hydroélectriques
- petites et mini centrales (PCH/MCH)
- groupes de restitution aux barrages
- parcs éoliens
- centrales photovoltaïques
- Canaux aménagés



1

BILAN 2022

LES CHIFFRES-CLES 2022



BILAN 2022 - LES CHIFFRES-CLES DES ACTIVITES

330 km de voies navigables à grand gabarit
3.547 M de tonnes transportées sur le Rhône *(-7.3% par rapport 2021 et -3.8% par rapport à 2020)*
66 819 conteneurs EVP transportés sur le Rhône *(-9% par rapport 2021 et +2% par rapport à 2020)*
77 166 éclusages totaux *(+13.7% par rapport 2021 et + 35.8% par rapport à 2020)*
168 945 passagers transportés *(+180% par rapport 2021 et +916% par rapport à 2020)*

19 sites industriels et portuaires
14 écluses à grand gabarit
5 écluses de plaisance

30 000 ha de domaine concédé
60 ouvrages de franchissement piscicole (Rhône et affluents)
+120 km de cours d'eau réhabilités depuis 2000

19 centrales hydroélectriques
14 PCH et MCH
19 barrages

RAPPEL DE PRUDENCE AU BORD DU RHONE

Informer sur les risques liés à l'activité des centrales hydroélectriques et barrages

En cas d'ouverture du barrage sur une crue ou sur une manœuvre d'exploitation :

Risques à l'aval du barrage liés à la montée de l'eau dans le Vieux Rhône

Indépendamment de toutes conditions météorologiques ou de saison, le barrage peut s'ouvrir, tous les jours, voire plusieurs fois dans la journée (en suivant le **Lâcher d'Alerte**)



RAPPEL DE PRUDENCE AU BORD DU RHONE

Relayer les messages de prudence sur la conduite à tenir :

- Ne vous aventurez pas dans le lit du Rhône
- Surveillez particulièrement les enfants au bord de l'eau car ils sont moins conscients du danger
- Dès que l'eau monte, rejoignez immédiatement les berges, n'attendez pas !
- Respectez la signalisation aux abords du fleuve



Prudence
AU BORD DU RHÔNE,
L'EAU PEUT MONTER
RAPIDEMENT !
**Respectez la
signalisation**

ATTENTION DANGER
IL EST DANGEREUX
de s'aventurer dans le lit de ce cours
d'eau ou sur les bords ou bancs de graviers
l'eau pouvant monter brusquement et à tout
moment par suite du fonctionnement des
centrales hydroélectriques et des barrages.

DANGER !
ACHTUNG
GEFAHR !

DANGER !

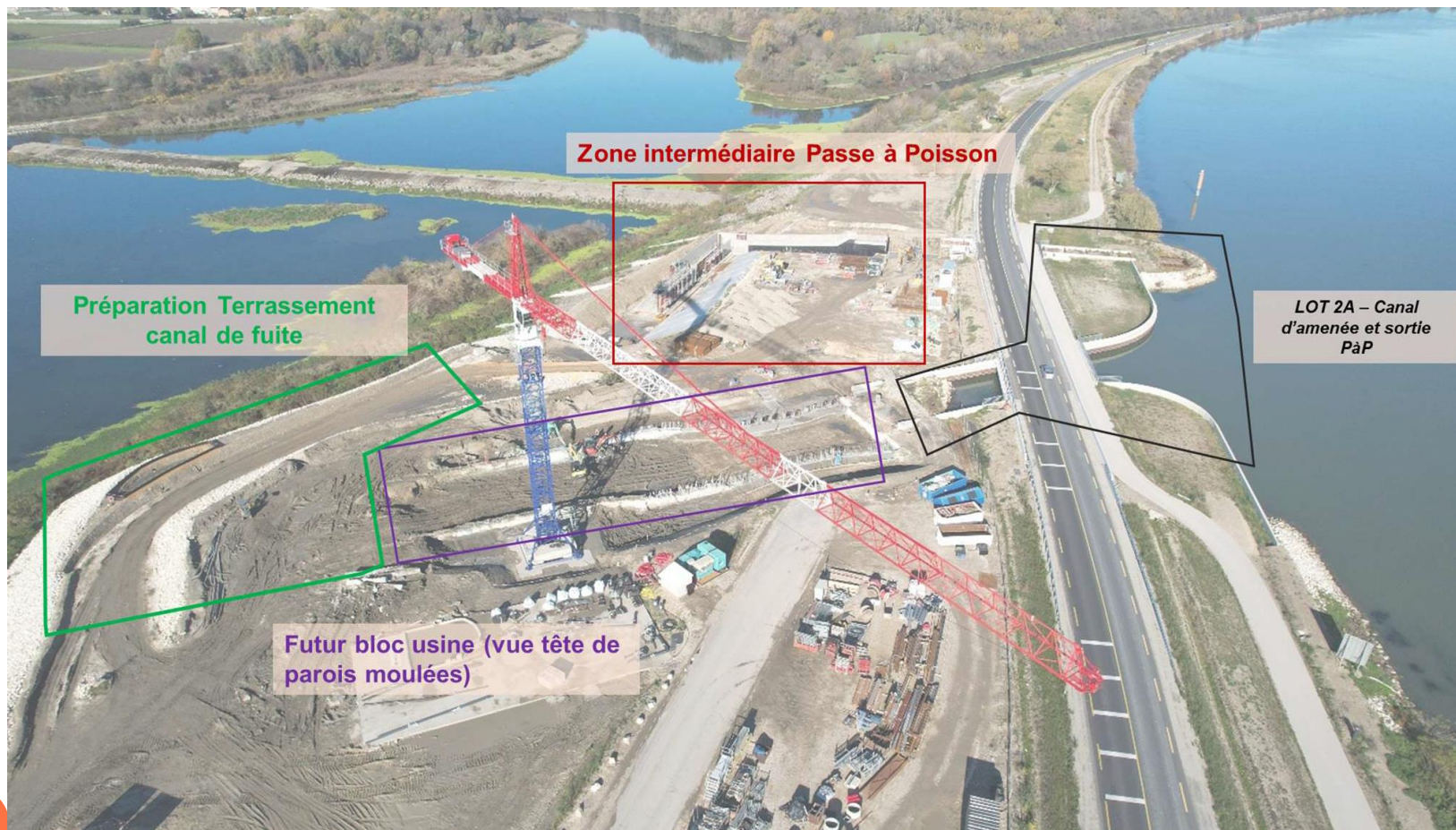
CNR

L'énergie au cœur de nos territoires

2

GRANDS PROJETS 2022 SUR LE RHONE AVAL

PETITE CENTRALE HYDROÉLECTRIQUE ET PASSE A POISSONS VALLABREGUES



Vue du chantier – Décembre 2022

Pour rappel : déviation RD2 terminée à fin 2021.

Pas de travaux pour le 1^{er} semestre 2022

Reprise du chantier en juin 2022 pour la seconde phase recouvrant les travaux de la PCH et PAP.

Trois postes de travaux principaux travaillés sur cette période

- **Général :**
 - Déploiement de dispositif de ralentissement routier provisoire sur la RD2,...
- **Passe à poissons**
 - Avancement génie civil,...
- **Bloc Usine PCH**
 - Réalisation des parois moulées, ...



3

ENVIRONNEMENT 2022

SYNTHESE

ACTIONS PARTENARIALES /ETUDES 2022



- 2022-2026 = Partenariats techniques et financiers avec le CEN PACA pour l'ENS de « l'Île Vieille ».



- **Objectifs** : Accompagner le CEN dans la mise en œuvre du plan de gestion de la zone humide de l'Île Vieille.
 - Action de restauration et de conservation de milieux : études, travaux, suivis, etc.
 - Actions d'amélioration de la connaissance
 - Adaptation des pratiques de gestion

ACTIONS PARTENARIALES /ETUDES 2022

- 2022 = Etude de la reproduction de l'Alose feinte du Rhône sur la Gardon portée par la Fédération de Pêche du Gard



- **Objectifs** : Accompagner le CEN dans la mise en œuvre du plan de gestion de la zone humide de l'île Vieille.
 - Observer le déroulement de reproduction de l'Alose sur un site actif le Gardon,
 - Evaluation l'intensité de la reproduction,
 - Mesurer l'efficacité des aménagements réalisés en faveur de la continuité (passes à poissons CNR),
 - Étudier la reconquête des axes migratoires (après travaux de restauration)

ACTIONS PARTENARIALES /ETUDES 2022



- 2022-2024 = Diagnostic sur les poissons migrateurs du bassin de l'Ouvèze Provençale porté par MRM



- **Objectifs :**

- Préciser la reconquête par les poissons migrateurs
- identifier les mesures de gestion nécessaires à la préservation des populations et à la conservation/restauration de leurs habitats

- **Contexte :**

- Prise en compte de l'évolution de l'hydrologie (assecs)
- Reprise de la passe à poissons CNR à la confluence avec le Rhône

ACTIONS PARTENARIALES /ETUDES 2022

- 2022-2026 = En cours – Poursuite du Partenariat avec l'OFB sur la RNCFS de Donzère-Mondragon

Objectifs : Cogérer la réserve labélisée « Liste Verte » des aires protégées.

- Action de restauration de milieux ouverts, renforcement de la trame verte, tec.
- Actions d'amélioration de la connaissance : suivi d'oiseaux nicheurs, état des lieux des corridors écologiques, etc.
- Adaptation des pratiques de gestion : pastoralisme, etc.



ACTIONS PARTENARIALES /ETUDES 2022

- 2022-2023 = Echanges engagés avec le SYMADREM - Projet de décorsetage du petit Rhône

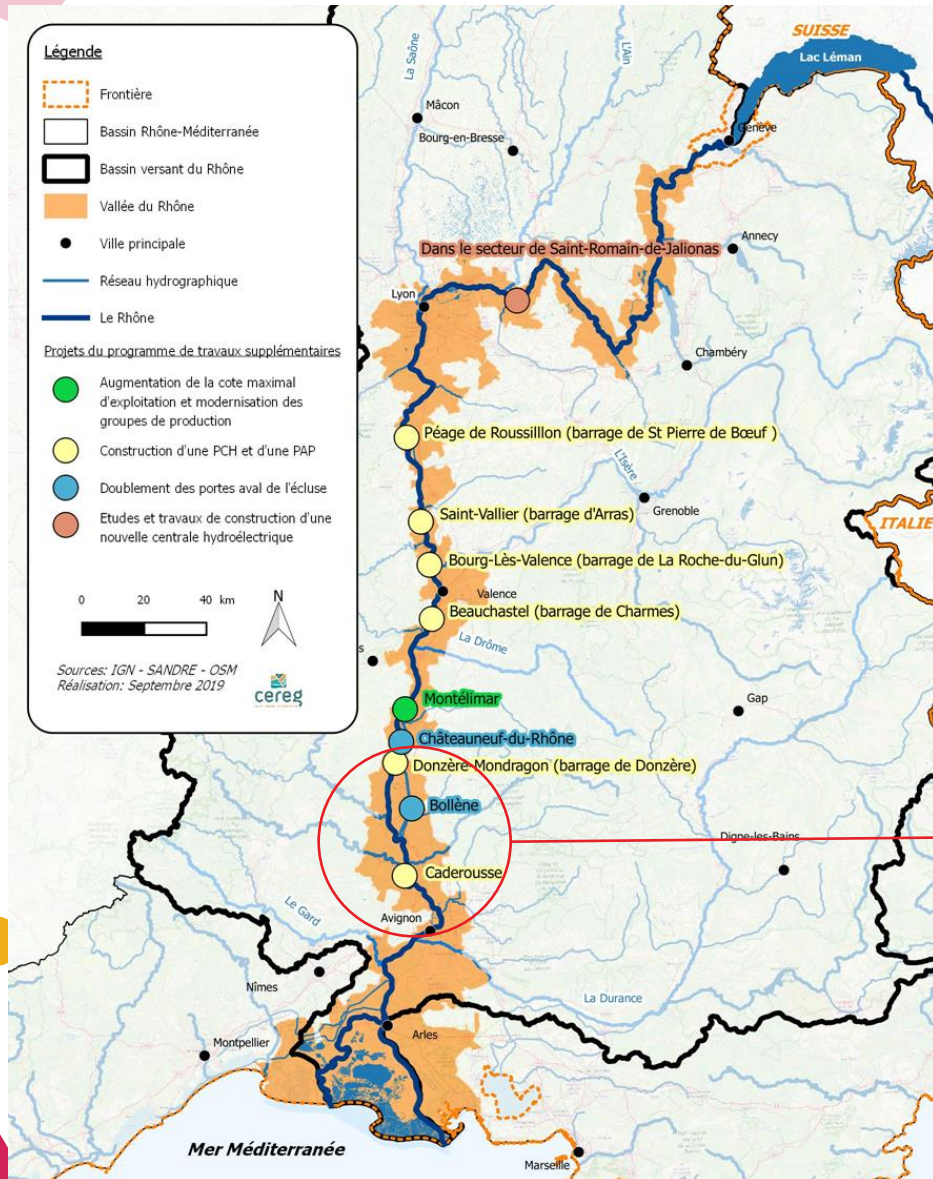


- Ambition : Répondre aux objectifs du SDAGE en réalisant des opérations à vocation écologique (Aménagement de lônes et/ou création de Zone Humide, corridor écologique, etc.)

4

PROGRAMME DE TRAVAUX SUPPLEMENTAIRES PRESENTATION ETAT D'AVANCEMENT

PÉRIMÈTRE DU PTS – A4 DU CCG



ENERGIE ~ 500 GWh/an

- Rhônegia ~ 140 GWh/an – 37MW (sous réserve décision Etat)
- 6 Petites Centrales Hydroélectriques (PCH) ~ 250 GWh/an
- Augmentation de production – aménagement Montélimar + 100 GWh/an environ

ENVIRONNEMENT

- 6 Passes à poissons (PAP) (1 / PCH)

NAVIGATION

- Doublement portes aval Bollène et Châteauneuf

ENERGIE

- Construction d'une PCH sur le barrage de Donzère et sur le barrage de Caderousse

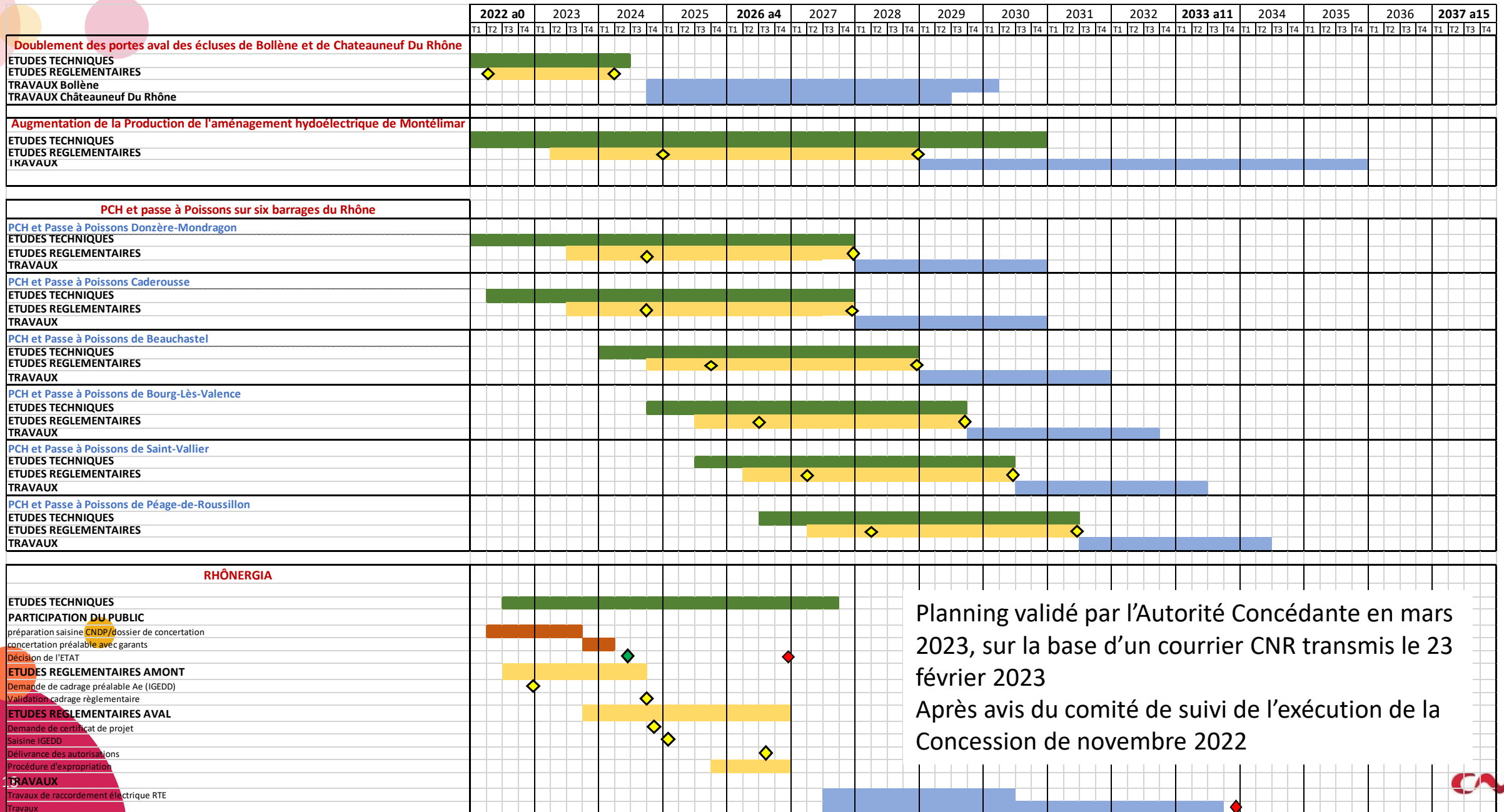
ENVIRONNEMENT

- Construction d'une Passe à poissons associée à chaque PCH

NAVIGATION

- Doublement porte aval de l'écluse de Bollène

PLANNING DE RÉFÉRENCE : VISION GLOBALE POUR L'ENSEMBLE DES PROJETS DU PTS



Planning validé par l'Autorité Concédante en mars 2023, sur la base d'un courrier CNR transmis le 23 février 2023
Après avis du comité de suivi de l'exécution de la Concession de novembre 2022

DOUBLEMENT DE LA PORTE AVAL DE L'ÉCLUSE DE BOLLÈNE

Mise en place d'une nouvelle porte en aval de la porte aval existante

- Améliorer la fiabilité de la voie navigable en améliorant la maintenabilité et la disponibilité de l'écluse
- Volonté de mettre à niveau l'écluse selon le même standard que les autres écluses du Rhône (*2 portes ou solution standardisée de remplacement rapide*)



Schéma d'un aménagement type CNR



Etat actuel : porte aval vue depuis l'aval

DOUBLEMENT DE LA PORTE AVAL DE L'ÉCLUSE DE BOLLÈNE

Solution retenue : porte plate levante

Actualités Projet et planning prévisionnel

Dépose du Dossier d'exécution (code de l'énergie) le 11/4/2023

Dépose du PC prévu à l'automne 2023, échanges en cours avec l'ABF

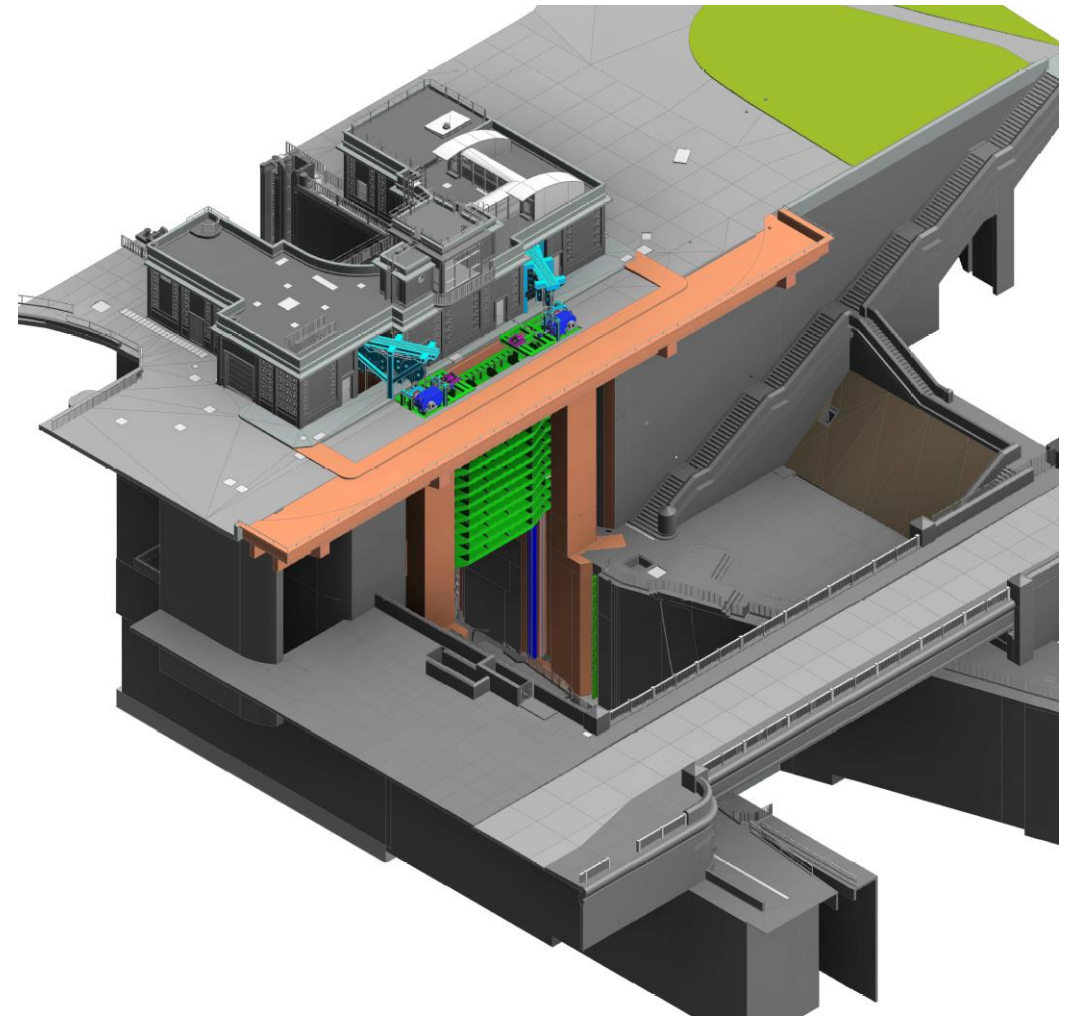
Obtentions des Autorisations envisagées pour début 2024

Lancement de la consultation des entreprises programmée à l'automne 2023

Travaux programmés à partir de 2025, mise en service programmée en 2030.

A ce jour les travaux nécessitant un arrêt de navigation sont calés sur les arrêts de navigation annuels, d'une durée de 10 jours.

NB : projet commun avec le projet de doublement de la porte aval de l'écluse de Châteauneuf du Rhône



Projet sur Bollène

PCH ET PASSE À POISSONS ASSOCIÉE – BARRAGES DE DONZÈRE ET DE CADEROUSSE



Schéma d'un aménagement type CNR



Exemple d'un ouvrage réalisé par le passé (pch et pàp de Rochemaure)

Aménagements	Débit Réserve	Chute brute	Puissance	Production
	m3/s	m	MW	GWh
Donzère	75.4	8	5	35
Caderousse	78	9.5	5.9	45
TOTAL				Environ 80 GWh/an

Valeurs indicatives avant études de conception détaillée



PCH ET PASSE À POISSONS ASSOCIÉE – BARRAGES DE DONZÈRE ET DE CADEROUSSE

Actualités

Réalisation en cours de l'Avant Projet de Donzère et Caderousse, pour septembre 2023.

Ces PCHs et ouvrage de franchissabilité piscicole associé sont les deux premières réalisations du programme de 6 PCH et PàP du Programme de Travaux Supplémentaires.

Planning prévisionnel Projet

Les deux projets (Donzère et Caderousse) ont le même planning prévisionnel

Étude de Projet programmée sur 2024

Consultation des entreprises programmées sur 2025, études entreprises programmées sur fin 2025/2026 /2027

Instruction réglementaire programmée fin 2026 et 2027

Travaux programmés à partir de 2028.

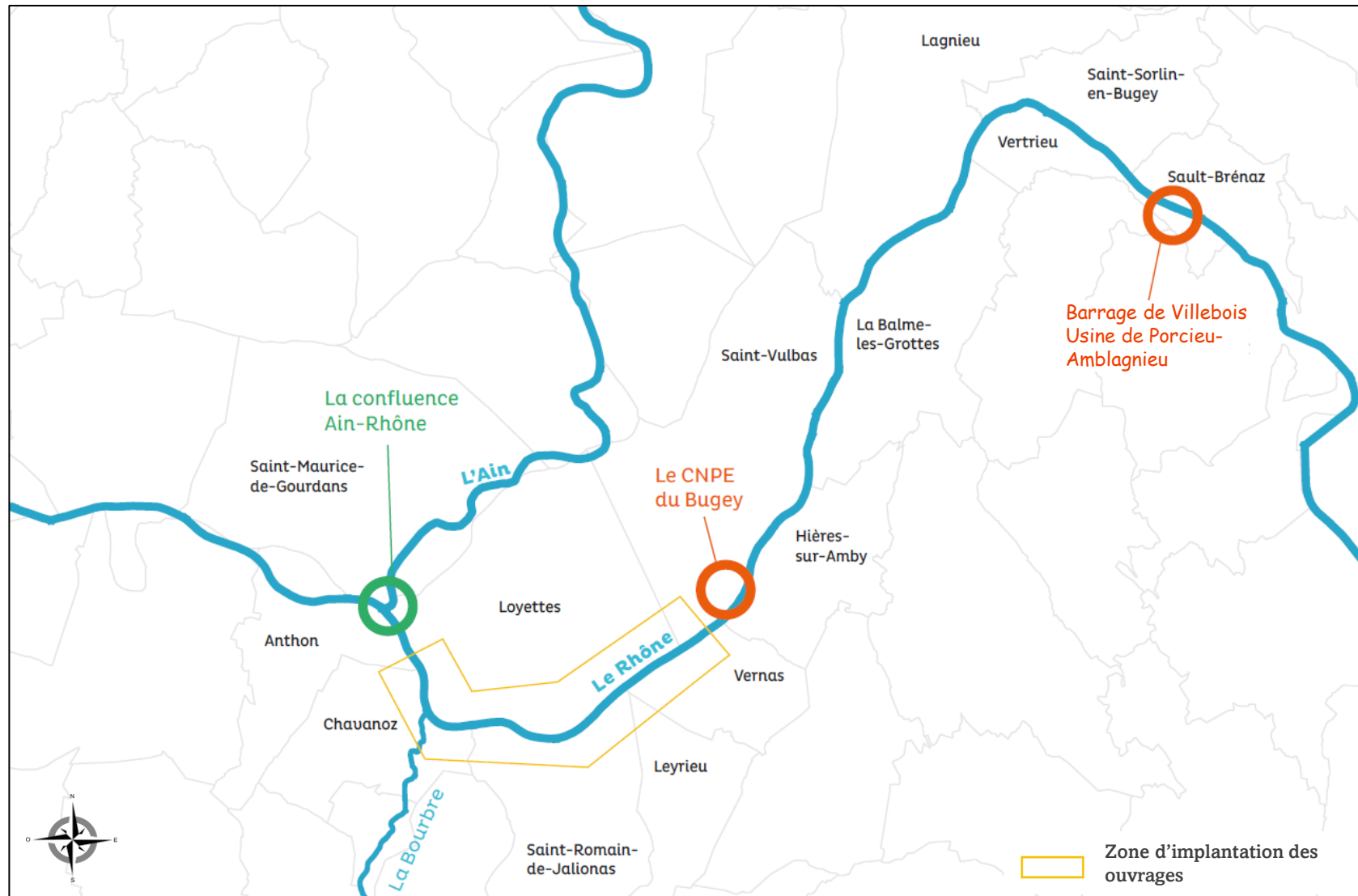
Mise en service programmée pour 2031

Rhônenergia

UN PROJET HYDROÉLECTRIQUE
ENTRE L'ISÈRE ET L'AIN

- Développer une nouvelle capacité de production d'électricité renouvelable, prédictible et pilotable
 - Puissance brute : 37 MW
 - Production moyenne d'énergie 100% renouvelable : environ 140 GWh par an
 - Environ 60 000 habitants alimentés (équivalent à l'agglomération Bourg-en-Bresse)
- Concevoir un projet contribuant à l'aménagement du territoire

LOCALISATION DES OUVRAGES PRINCIPAUX



05/06/2023

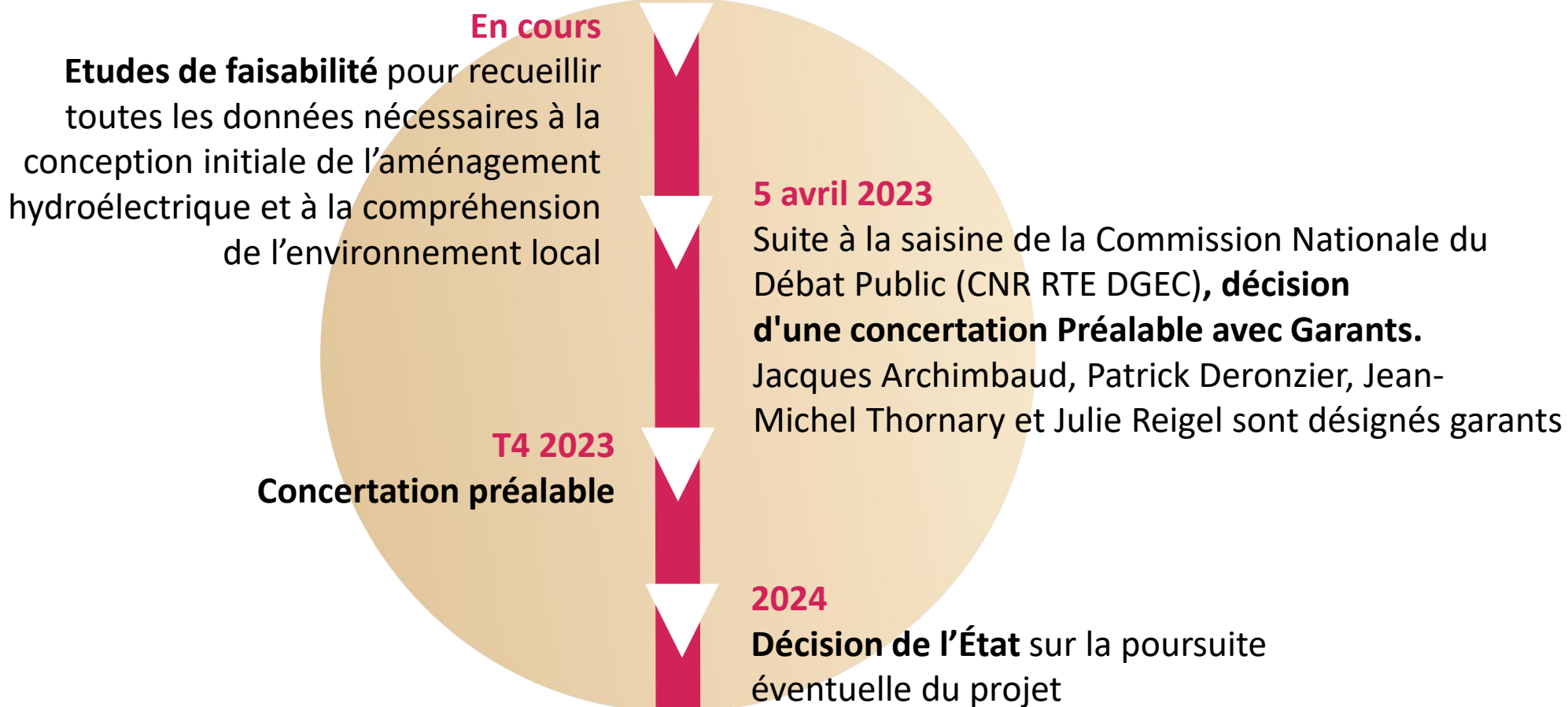
UN BARRAGE AU FIL DE L'EAU ET EN LIGNE

- Paramètres majeurs
 - Hauteur de chute : environ 6 m
 - Retenue : environ 20 millions de m³
- Caractéristiques principales
 - Barrage-usine : plusieurs configurations envisageables
 - 2 ou 3 groupes turbines
 - 5 ou 6 vannes
- Aménagements requis
 - Reprofilage de certaines courbes du fleuve
 - Dragage du lit du Rhône
 - Création d'une digue d'environ 4km en rive droite
 - Continuité piscicole et sédimentaire



Vue aérienne du barrage de Sauveterre – exemple de configuration en ligne

2023: LES PRINCIPALES ÉTAPES



LE CALENDRIER DU PROJET

Décision de l'Etat à mi 2024

En cas de décision de poursuivre le projet,

Une phase aval (dossier de concession hydroélectrique)

1. Demande de Déclaration d'Utilité Publique (DUP)
2. Approbation par décret du CCS de la chute hydroélectrique
3. Concertation au titre de la mise en compatibilité des PLU
4. Dossiers d'autorisations au sens du code de l'énergie et du code de l'environnement
5. Volet foncier & expropriations éventuelles

Jalons prévisionnels du projet

Promulgation loi (a0)	2022
Etude APS	T4 2021 - S1 2023
Dialogue territorial	S2 2022 - T2 2023
Saisine CNDP	T1 2023
Concertation préalable avec garants	Fin 2023 - début 2024
Décision de l'Etat (a4)	2024 (jalon : 2026)
Mise en service a11	2033



5

ETAT AVANCEMENT DU PREMIER P5R

6

REGLEMENT D'EAU GENERAL DE LA CONCESSION CNR

REGLEMENT D'EAU GENERAL DE LA CONCESSION

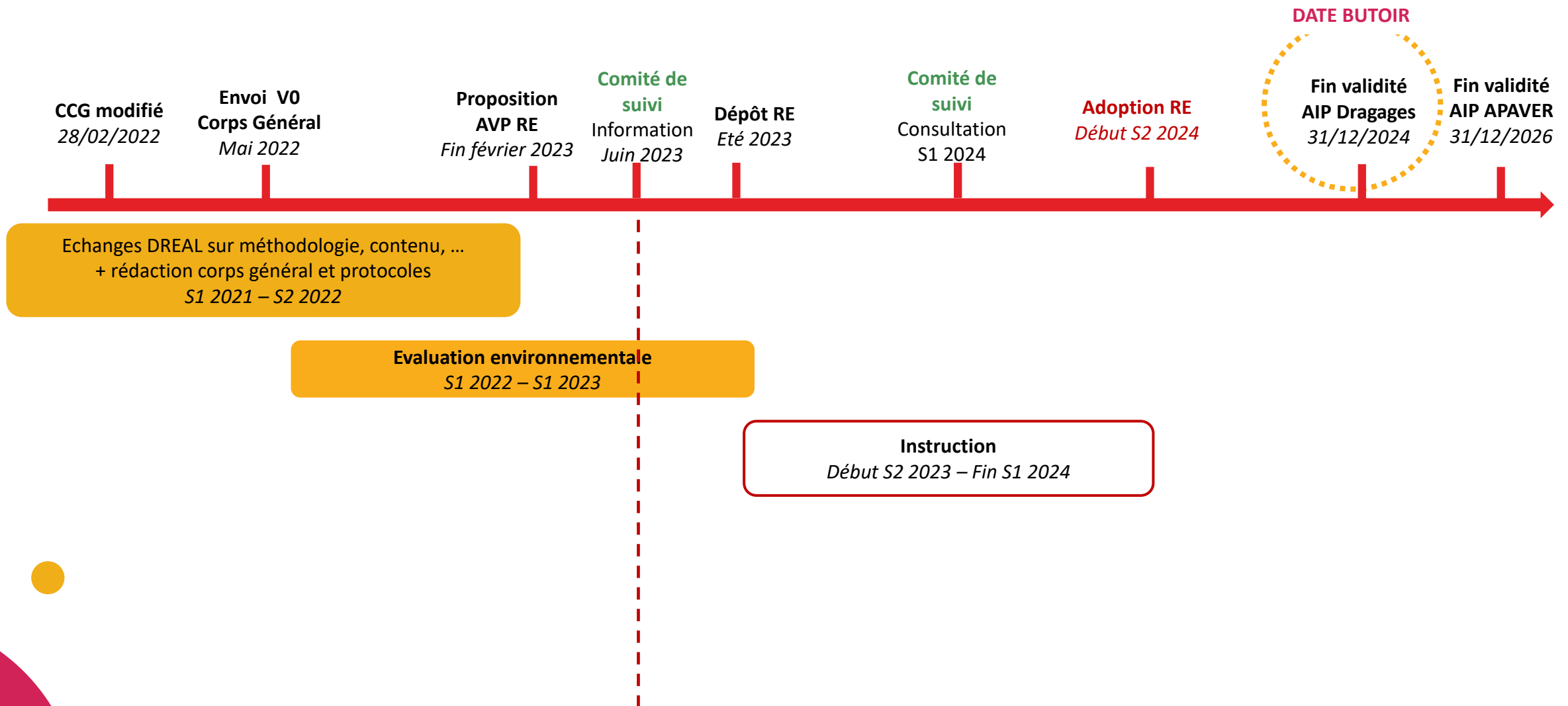
- Une obligation réglementaire (article L. 521-2 du Code de l'énergie) + prévu au CCG (article 20)
- Fixe les **conditions d'exploitation (normales ou en période de crue) des ouvrages hydroélectriques** de la concession
- Approuvé par les préfets des départements concernés (**arrêté inter-préfectoral signé des 11 préfets**)
- Couvre le **périmètre de la concession** (aménagements hydro-électriques)

- Contenu fixé à l'article **R. 521-28 du Code de l'énergie**
- **Article 20 CCG** « proposition d'un avant-projet présenté par le concessionnaire au maximum un an après l'approbation du cahier des charges », soit le 28/02/2023

UN DOCUMENT GENERAL ET AUTOPORTANT

- Choix d'un règlement d'eau intégrateur avec des annexes spécifiques détaillées plutôt qu'un règlement d'eau chapeau avec des renvois vers d'autres documents : **document autoportant**
- Décline les **obligations contractuelles** et les **prescriptions individuelles** (CCG, CCS, consignes d'exploitation)
- **Continuité dans le mode de gestion** de la concession et rédaction notamment sur la base de documents existants
- Le Règlement d'Eau permet d'autoriser :
 - les **opérations de dragage** de façon pluriannuelle (relai de l'AIP dragages)
 - les **travaux présentant un caractère régulier** ([R. 521-39 Code de l'énergie](#))
 - les opérations d'accompagnement des abaissements partiels de la retenue du barrage hydroélectrique de Verbois (« **APAVÉR** »)
- Fait l'objet d'une évaluation environnementale
- Avis du comité de suivi à solliciter durant l'instruction

RÉTROPLANNING DU REGLEMENT D'EAU



L'énergie au cœur des territoires

L'énergie est notre avenir, économisons-la !



[cnr.tm.fr](https://www.cnr.tm.fr)



CNR appelle à la prudence sur les bords du fleuve Rhône durant la période estivale

CNR lance en juillet la **27^{ème} édition** de sa campagne d'information et de sensibilisation tous publics sur les risques encourus aux abords de ses ouvrages

En tant que concessionnaire du Rhône, CNR rappelle les consignes essentielles à adopter pour la sécurité de tous

Cette campagne complète les 500 panneaux installés toute l'année le long des berges



La campagne estivale

- Courriers d'information aux Préfets, et grands prescripteurs (mairies, offices de tourisme, écoles, ...)
- Communiqué de presse aux médias, annonces publicitaires, messages sur les réseaux sociaux, campagne de sms géolocalisés, ...
- **Chargés de prévention** à pied sur les sites pour informer la population présente au bord du Rhône

www.cnr-louloutelaloutre.fr

Prudence

SAVEZ-VOUS QUELLE EST LA MEILLEURE FAÇON DE PROFITER DU BORD DU RHÔNE ?

- À VÉLO
- EN RANDO
- EN BATEAU
- AVEC PRUDENCE BIEN SÛR !

Au bord du Rhône, l'eau peut monter rapidement, jusqu'à 1,90 m en moins de 1h. Pour votre sécurité, respectez la signalisation.

ATTENTION DANGER
IL EST DANGEREUX de s'installer dans le lit de ce cours d'eau ou sur les épis ou bancs de graviers. L'eau pouvant monter brusquement et à tout moment par suite du fonctionnement des centrales hydroélectriques et des barrages.

DANGER !
ACHTUNG GEFAHR !
WASSER KANN SICH BRÜCKENHÖHE ÜBER 1,90 M IN WENIGER ALS 1 STUNDE ANHEBEN. BEI DER ANWENDEUNG VON BRÜCKEN, DAMMEN UND ANDEREN BODENWERKEN SIND DIE WASSERSTÄUENDE KRÄFTE ZU BEACHTEN.

DANGER !
WASSER KANN SICH BRÜCKENHÖHE ÜBER 1,90 M IN WENIGER ALS 1 STUNDE ANHEBEN.

L'énergie au cœur de nos territoires
L'énergie est notre avenir, économisons-la !

CNR

www.cnr.fr 02 385 585 5122