



**PRÉFET
DE LA RÉGION
PROVENCE- ALPES-
CÔTE D'AZUR**

*Liberté
Égalité
Fraternité*

FONCTIONNEMENT DE LA DREAL PACA ET MISSIONS EN LIEN AVEC LES MILIEUX AQUATIQUES

Conférence Régionale ARFPPMA PACA – le 23 septembre 2021

Direction régionale de l'environnement, de l'aménagement et du logement
Provence-Alpes-Côte d'Azur

1. Présentation générale de la DREAL PACA

- La Direction Régionale de l'Environnement, de l'Aménagement et du Logement est un **service déconcentré de l'État à l'échelle régionale**, rattaché au Préfet de Région. La DREAL dépend de deux Ministères: Ministère de transition écologique (MTE) et ministère de la Cohésion des territoires et des Relations avec les collectivités territoriales (MCT).
- Ses principales missions portent sur **l'animation et la coordination des politiques publiques**, notamment auprès des services départementaux (DDT-M) qui ont en charge l'application de ces politiques sur leur territoire. Elle peut aussi être **instructeur ou contributeur** de certaines procédures réglementaires.
- Les **Services métiers** : Services Prévention des Risques (SPR), Services Biodiversité Eau Paysages (SBEP), Services Energie et Logement (SEL), Service Connaissance, Aménagement Durable et Evaluation (SCADE), Service Transports, Infrastructures et Mobilité (STIM)...

DREAL Direction Régionale de l'Environnement,
de l'Aménagement et du Logement
Provence-Alpes-Côte d'Azur

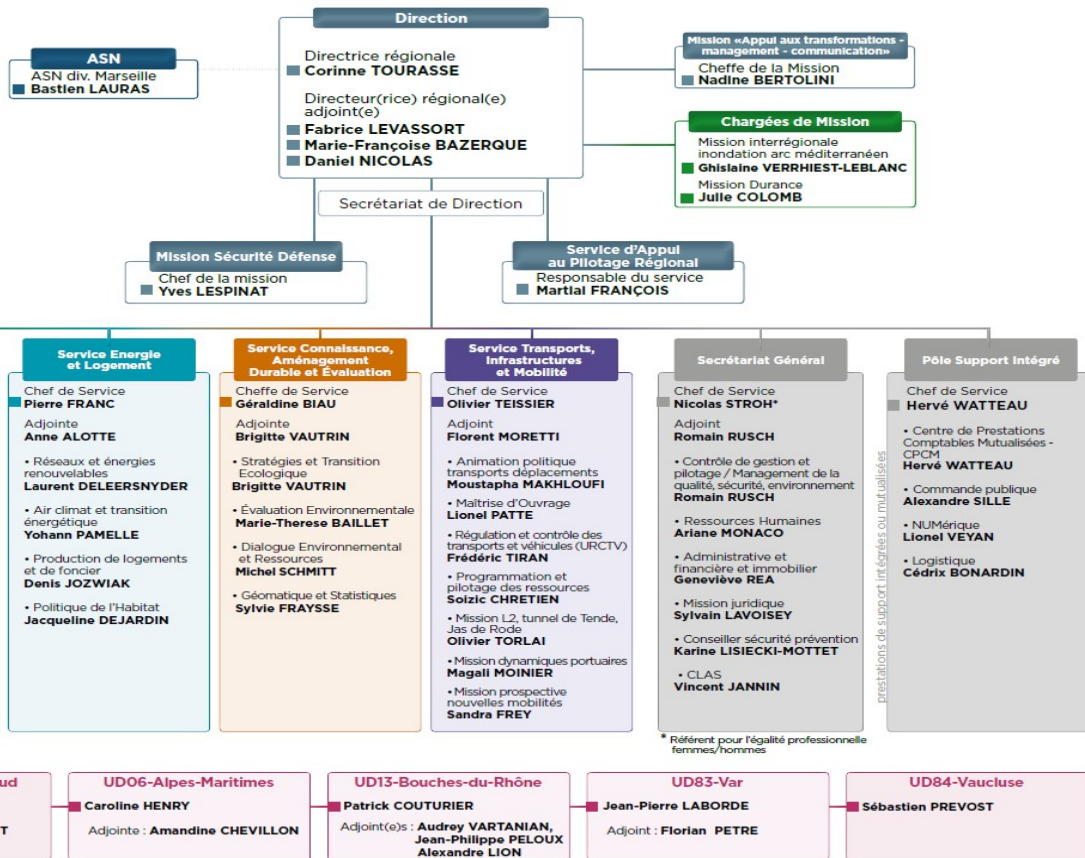
Organigramme
au 01 Avril 2021

Adresse Postale :
DREAL PACA
16 rue Zattara - CS 70248
13331 - Marseille cedex 3

Téléphone :
Marseille : 04 88 22 61 00

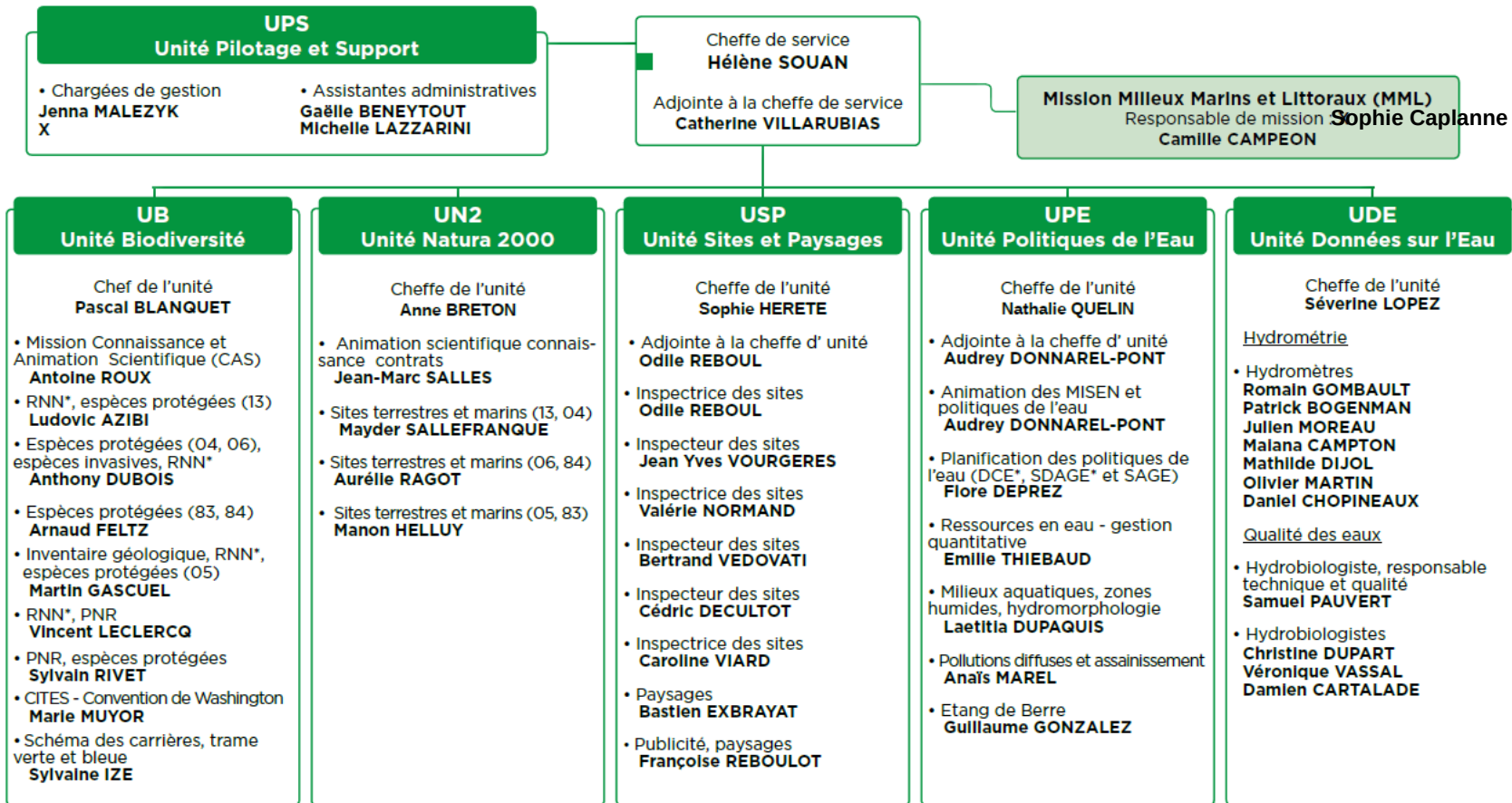
Courriel : Saisie par voie électronique (SVE)
disponible sur le site Internet

Site internet :
www.paca.developpement-durable.gouv.fr

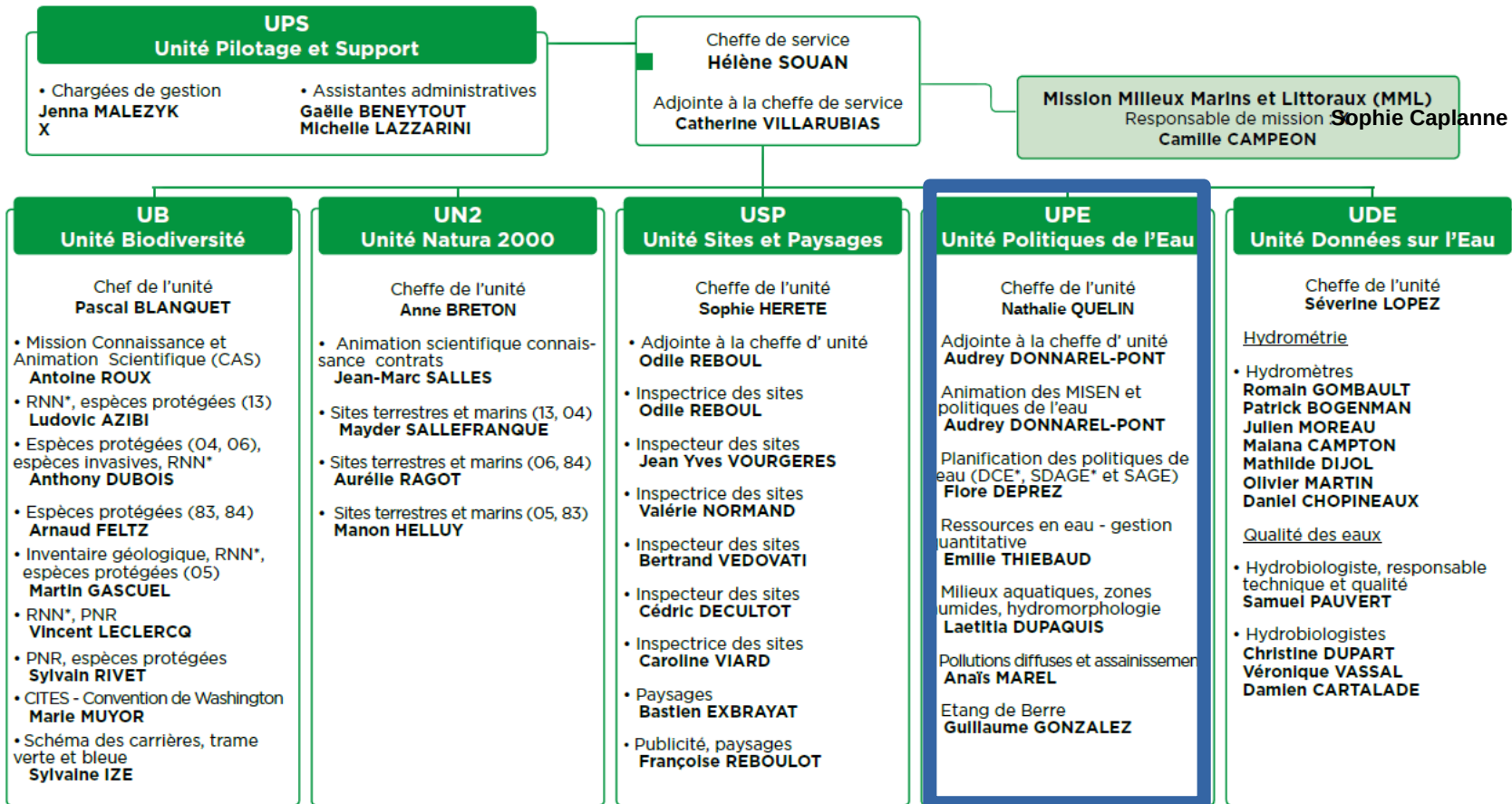


Contact : prenom.nom@developpement-durable.gouv.fr

Service Biodiversité Eau et Paysages (SBEP)



Service Biodiversité Eau et Paysages (SBEP)



2. Unité politiques de l'Eau

- Missions : **Animation et pilotage** en région de la politique du MTES dans le domaine de l'eau et des milieux aquatiques auprès des services. Lien entre les niveaux national/de bassin et le niveau opérationnel. Pour la déclinaison des politiques de l'eau du bassin, membre du secrétariat technique régional avec la délégation de Marseille de l'AERMC et la Dir interrégionale de l'OFB.
- Les thématiques :
 - * **L'exercice de la police de l'eau** : harmonisation des polices de l'environnement, cadrage régional
 - * **La planification** : élaboration et suivi de la mise en œuvre du SDAGE Rhône-Méditerranée et de son programme de mesures, membre du Plagepomi
 - * **L'appui à la gouvernance de l'eau** : suivi des SAGE et contrats de milieux ; appui à la prise de compétence GEMAPI en lien avec le service prévention des risques, instruction des labellisations EPTB/EPAGE pour le Préfet coordonnateur de Bassin.
 - * **La gestion quantitative de la ressource en eau** : accompagnement de démarches structurelles (PGRE, études ressources,...) et de la gestion de crise (appui réglementaire pour cadrer les épisodes de sécheresse,...)
 - * **La préservation et la restauration des milieux aquatiques dont les zones humides** : Suivi des projets et animation régionale pour restaurer les continuités écologiques et le bon fonctionnement hydromorphologique des cours d'eau, appui Qréservés
 - * **La lutte contre les pollutions** : suivi des directives ERU (Eaux Résiduaires Urbaines) et nitrates, des démarches de captages prioritaires et la co-animation avec la DRAAF du plan Ecophyto2, notamment sur le volet JEV1 (Jardins Espaces Végétalisés et Infrastructures).

3. Autres missions de la DREAL en lien avec les milieux aquatiques

- Au sein de UPE

* Chargé de mission territorial **Etang de Berre** : expertise technique lié à la problématique DCE

- Au sein du SBEP :

→ **Unité Biodiversité** : application de la réglementation espèces protégées (apron, truite fario...), contribution à la connaissance naturaliste et environnementale (SILENE, ZNIEFF...) , conservation de population d'espèces patrimoniale (PNA...), relations avec les gestionnaires d'espaces naturels, gestion des réserves nationales et du suivi des parcs naturels régionaux.

→ **Unité Données sur l'Eau** : production de données quantitatives et qualitatives sur les eaux superficielles en PACA dans le cadre du SDAGE : données hydrobiologiques et hydrométriques (hauteurs et débits de cours d'eau). Mise à disposition de toutes les données: Banque Hydro, Naïades et <http://hydrobiologie-paca.fr/>

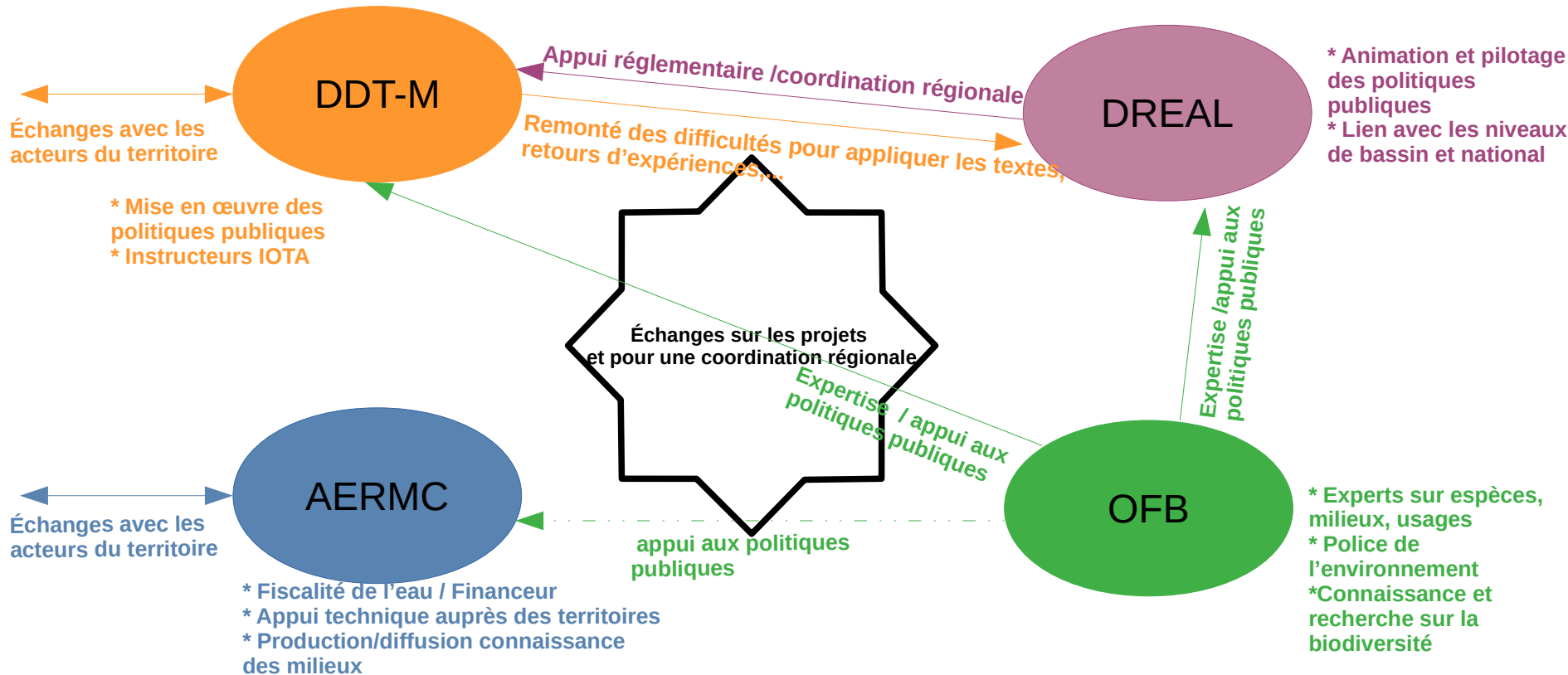
3. Autres missions de la DREAL en lien avec les milieux aquatiques

- Au sein du SBEP :
→ **Unité Natura 2000** : désignation des sites, animation des gestionnaires des sites, appui aux services instructeurs pour les évaluations d'incidence
- Positionné auprès de la Direction :
→ **Mission Durance** : interlocuteur privilégié des principaux acteurs de ce territoire (Syndicat Mixte d'Aménagement de la Vallée de la Durance, EDF), assure la cohérence des politiques publiques portées à cette échelle.
- Au sein du SEL :
→ **Unité réseaux et énergie renouvelable** : Instructeurs des projets liés aux concessions hydroélectriques et au Domaine Public Concédé

3. Autres missions de la DREAL en lien avec les milieux aquatiques

- Au sein du SCADE :
 - **Unité Évaluation Environnementale** : instruit et prépare :
 - * Pour le Préfet de région les décisions issues de l'examen au « cas par cas » sur les projets
 - * Pour la Mission Régionale de l'autorité environnementale :
 - les décisions issues de l'examen au « cas par cas » sur les plans-programmes
 - les avis de l'autorité environnementale
 - **Unité Géomatique et statistiques** : met à disposition les données
<http://www.paca.developpement-durable.gouv.fr/donnees-cartes-statistiques-publications-r344.html>
- Au sein du SPR :
- → **Unité Contrôle des Ouvrages Hydrauliques** : Contrôle des OH (barrages et ouvrages de protection contre les inondation), contribution aux autorisations environnementales sur les OH, co-animation de la politique régionale GEMAPI
- **Unité Risques Naturels Majeurs** : Instruction des PAPI

Principales articulations avec les services et établissements publics de l'Etat



Liens avec l'Association Régionale des Fédérations de Pêche et de la protection des Milieux Aquatiques de PACA

- Référent(e) à la DREAL pour l'ARFPPMA → **Chargé(e) de mission milieux aquatiques**
Laetitia Dupaquis : laetitia.dupaquis@developpement-durable.gouv.fr
- La DREAL et l'ARFPPMA **participent à des instances et des comités en commun** : SAGE, PLAGEPOMI, CRB, RRGMA, comité sécheresse...
- La DREAL fait partie des **membres du Cotech lié au Géoportail de l'ARFPPMA** (fournisseur de données et communication de l'outil auprès des services instructeurs)
- La DREAL peut apporter **un appui aux projets pouvant être portés par l'ARFPPMA** : Importation des données poissons vers SILENE, création d'une liste rouge sur les espèces piscicoles...

Merci pour votre attention