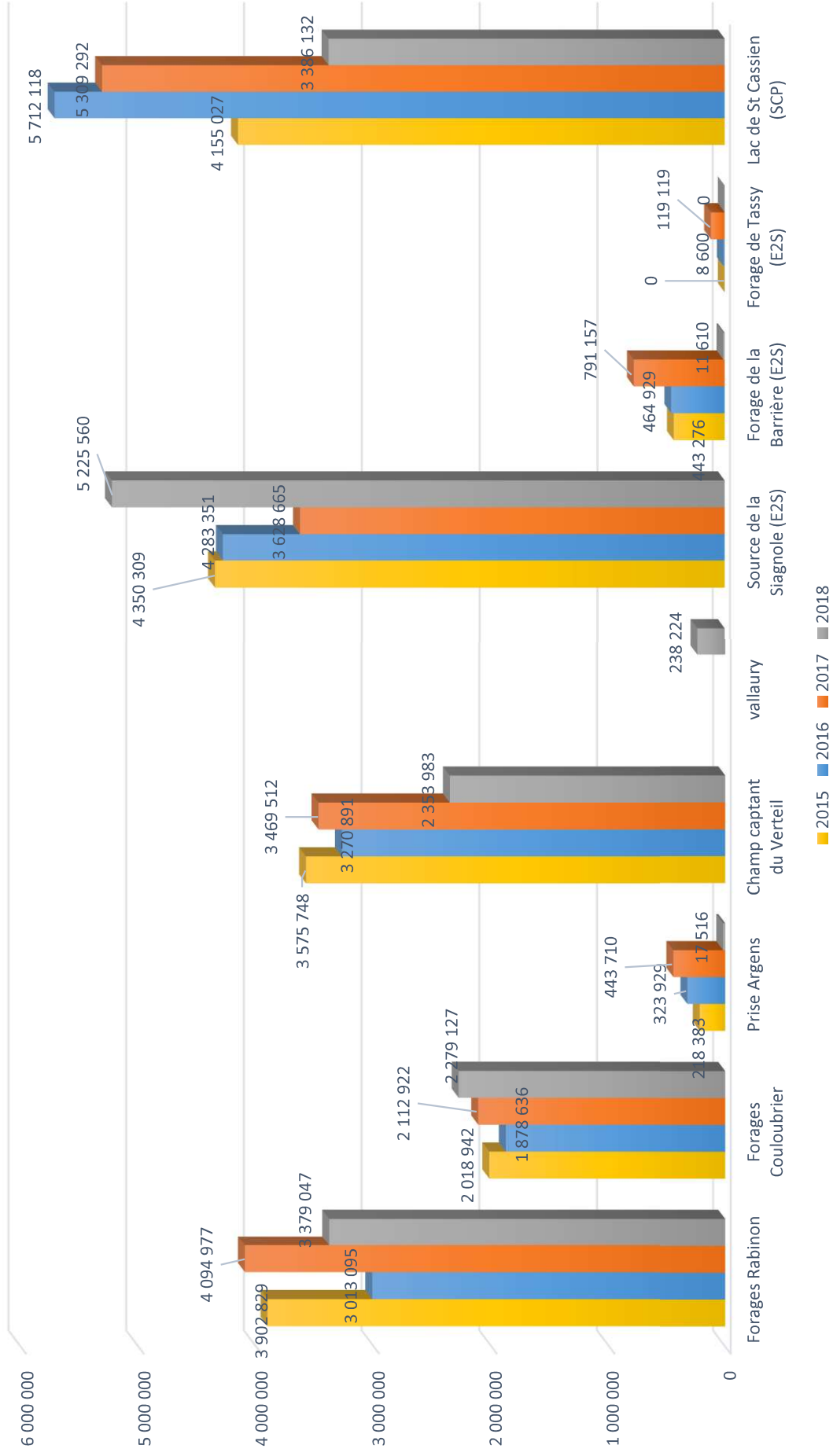
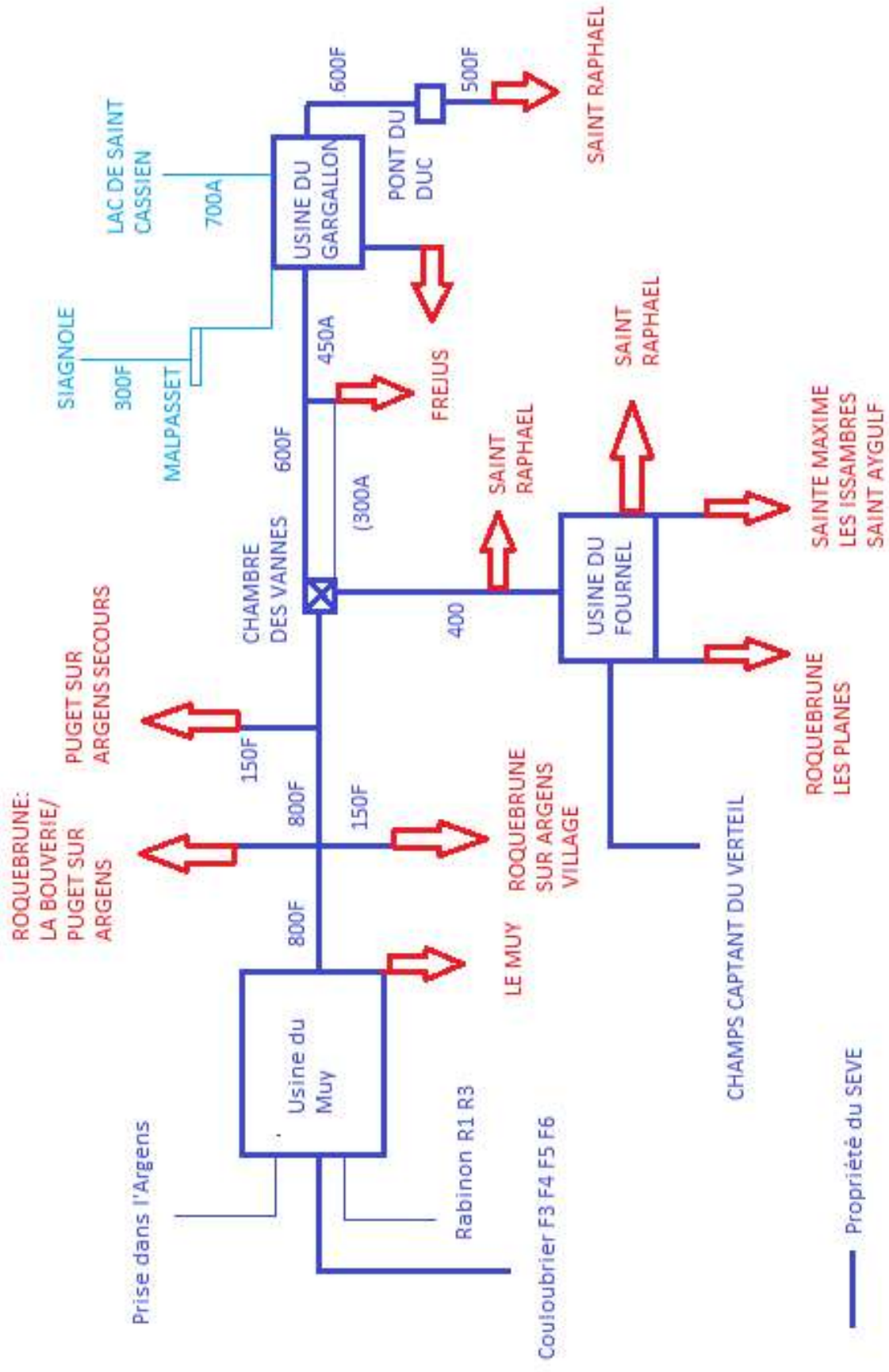


Prélèvements du SEVE



Total 2017 :



Indicateurs de performance 2018

Réseaux alimentés	Communes						Plan d'action	
	Ressources Propres aux communes	Volumes mis en distribution par le SEVE	Volumes Achetés à des structures extérieures au SEVE	Volume alimentant le réseau	Indice de connaissance et de gestion patrimoniale ICGP	RDT		ILC
Le Muy*		1 040 140 m3		1 040 140 m3	115	68,72	25,37	oui
Roquebrune sur Argens		2 262 542 m3		2 262 542 m3	115	92,81	25,2	non
Puget sur Argens		925 893 m3		925 893 m3	110	83,58	31,89	non
Fréjus		5 711 897 m3		5 711 897 m3	120	86,04	47	non
St Raphaël		4 482 121 m3		4 482 121 m3	120	91,7	37,2	non
Ste Maxime	0 m3	555 752 m3	2 559 210 m3	3 114 962 m3	90	86,1**	37,74**	non
Bagnols en Forêt		377 071 m3		377 071 m3	110	72,65	14,5	non
Adrêts de l'Estérel		411 924 m3		411 924 m3	70	67,95	19,59	oui
Total	0 m3	15 767 340 m3	2 559 210 m3	18 326 550 m3				

Réseaux alimentés	SEVE			Total Volumes
	Volumes provenance EZS	Volumes provenance SCP	Volumes ressources propres	
Volumes prélevés	5 237 170 m3	3 386 132 m3	8 267 897 m3	16 891 199 m3
Volumes mis en distribution par le SEVE	4 858 062 m3	3 075 589 m3	7 833 689 m3	15 767 340 m3
Rendement***	92,8%	90,8%	94,7%	93,3%

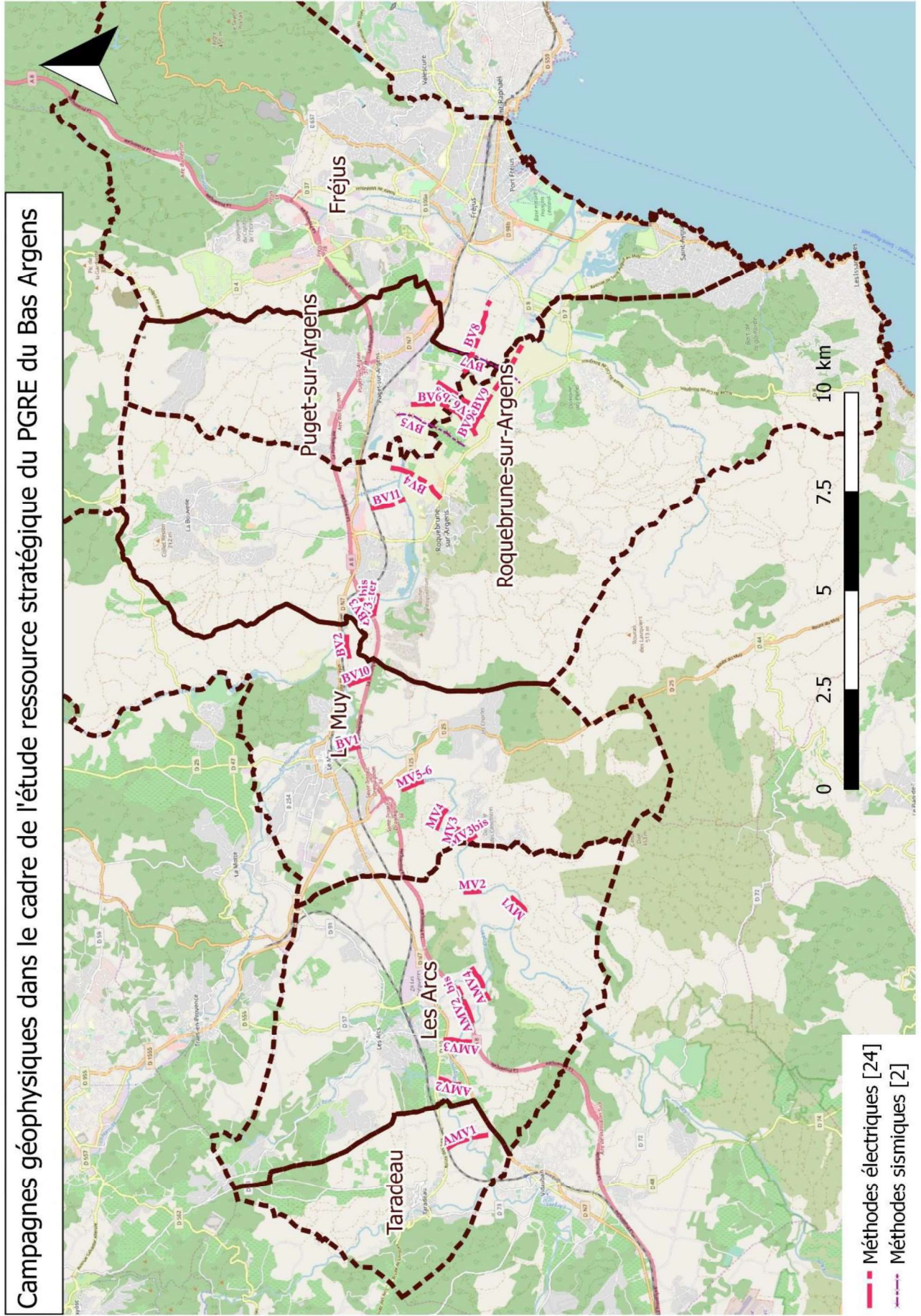
* Les volumes du Muy inclus les volumes de la ressource de Valaury (238 224 m3) gérée par le SEVE depuis le 01/01/2018

** les valeurs du rendement et de l'ILC de Ste Maxime sont celles de 2017

*** la différence ne correspond pas à des pertes de réseau mais à des volumes de process.

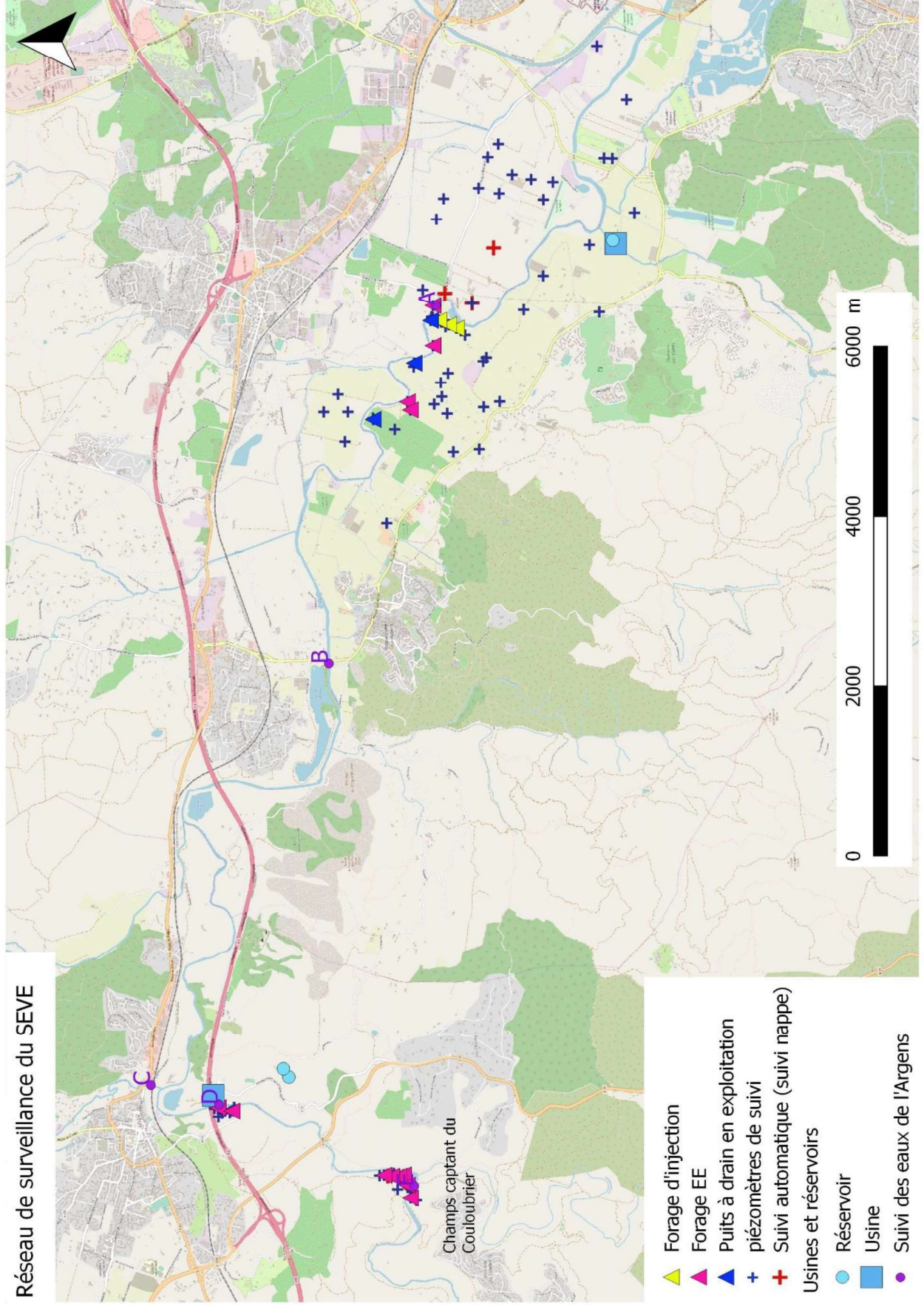
Actions au programme du PGRI		avancement
1	Action 1 : Mise en œuvre des indicateurs de suivi pour l'actualisation du PAS du Var	Dépend des résultats de l'Action 7
2	Action 2 : Inventaire des prélèvements	En cours
3	Action 3 : Adapter la gestion des prélèvements	En cours
4	Action 4 : Connaissance des réseaux et Gestion patrimoniale	En cours
5	Action 5 : Diversifier les ressources en eau	En cours
6	Action 6 : Sensibiliser les usagers AEP	En cours
7	Action 7: Caractérisation de la ressource stratégique	En cours
8	Action 8 : Définition d'un périmètre de protection pour les captages du Verteil	Dépend des résultats de l'Action 7
9	Action 9 : Suivi des indicateurs de gestion pour la nappe alluviale	Dépend des résultats de l'Action 7
10	Action 10 : Suivi des prélèvements	Dépend des résultats de l'Action 7
11	Action 11 : Suivi des actions du présent PGRI	Suivi PGRI

Campagnes géophysiques dans le cadre de l'étude ressource stratégique du PGRE du Bas Argens



- Méthodes électriques [24]
- Méthodes sismiques [2]

Réseau de surveillance du SEVE



- ▲ Forage d'injection
- ▲ Forage EE
- ▲ Puits à drain en exploitation
- + piézomètres de suivi
- + Suivi automatique (suivi nappe)
- Usines et réservoirs
- Réservoir
- Usine
- Suivi des eaux de l'Argens