

Y S A P L A C E S

Un programme
pour la
diversification
touristique
des Alpes
françaises



Retour d'expériences
PROGRAMMATION 2015-2020



cg2t
Massif des Alpes



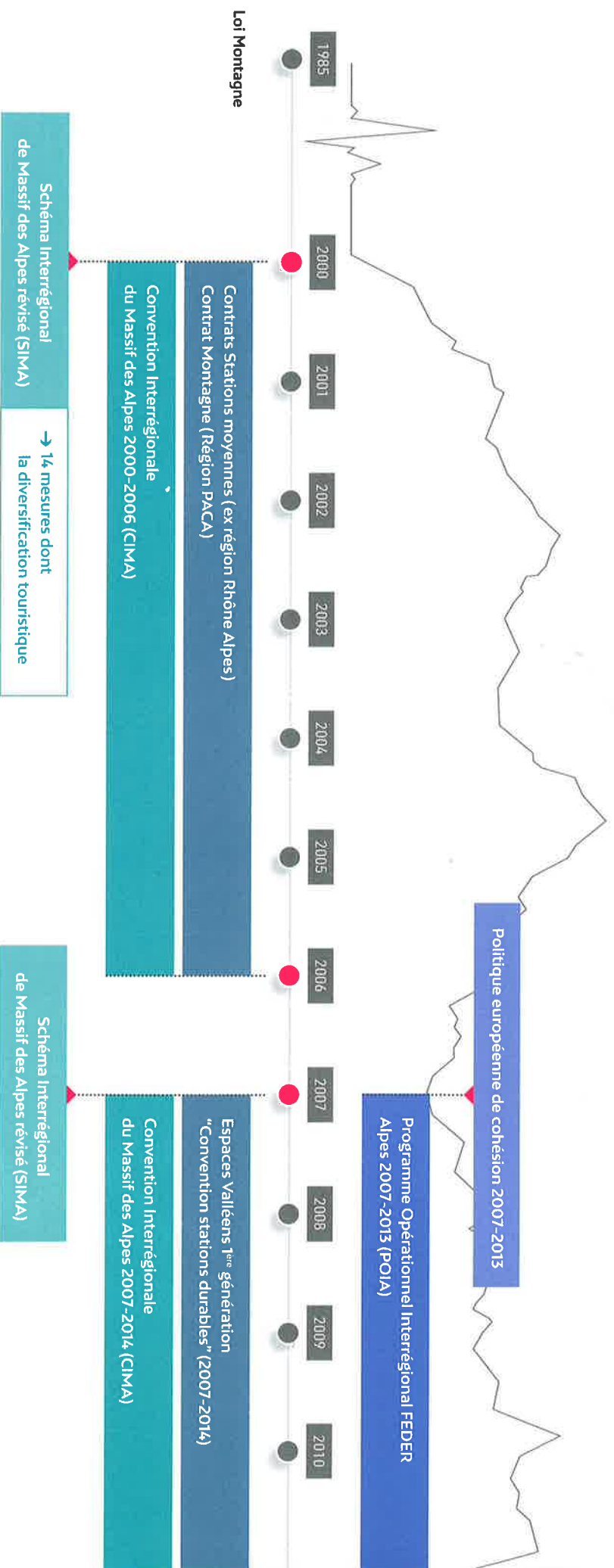
MASSIF ALPES
Développement Régional
EN PARTENARIAT AVEC LA RÉGION AUVERGNE-RHÔNE-ALPES



La Région
Auvergne-Rhône-Alpes

Les Alpes françaises constituent une des premières destinations touristiques d'Europe, particulièrement pour le tourisme d'hiver. Au-delà du confortement de l'activité neige, dans un contexte de changement climatique, le développement durable du tourisme en montagne repose aussi sur la diversification des offres et la différenciation des stations et communes, en lien avec leur territoire environnant, en se développant sur toutes les saisons.

Les territoires de montagne disposent de nombreux atouts à valoriser auprès des clientèles touristiques, nationales comme internationales, à la recherche d'authenticité et d'expériences à vivre. Leurs potentiels, souvent sous-exploités, peuvent répondre à une demande à l'année et à des tendances sociétales de fond : besoin de ressourcement, rupture avec le quotidien urbain, activités culturelles, patrimoniales, de pleine nature, de bien-être, d'initiation, etc.



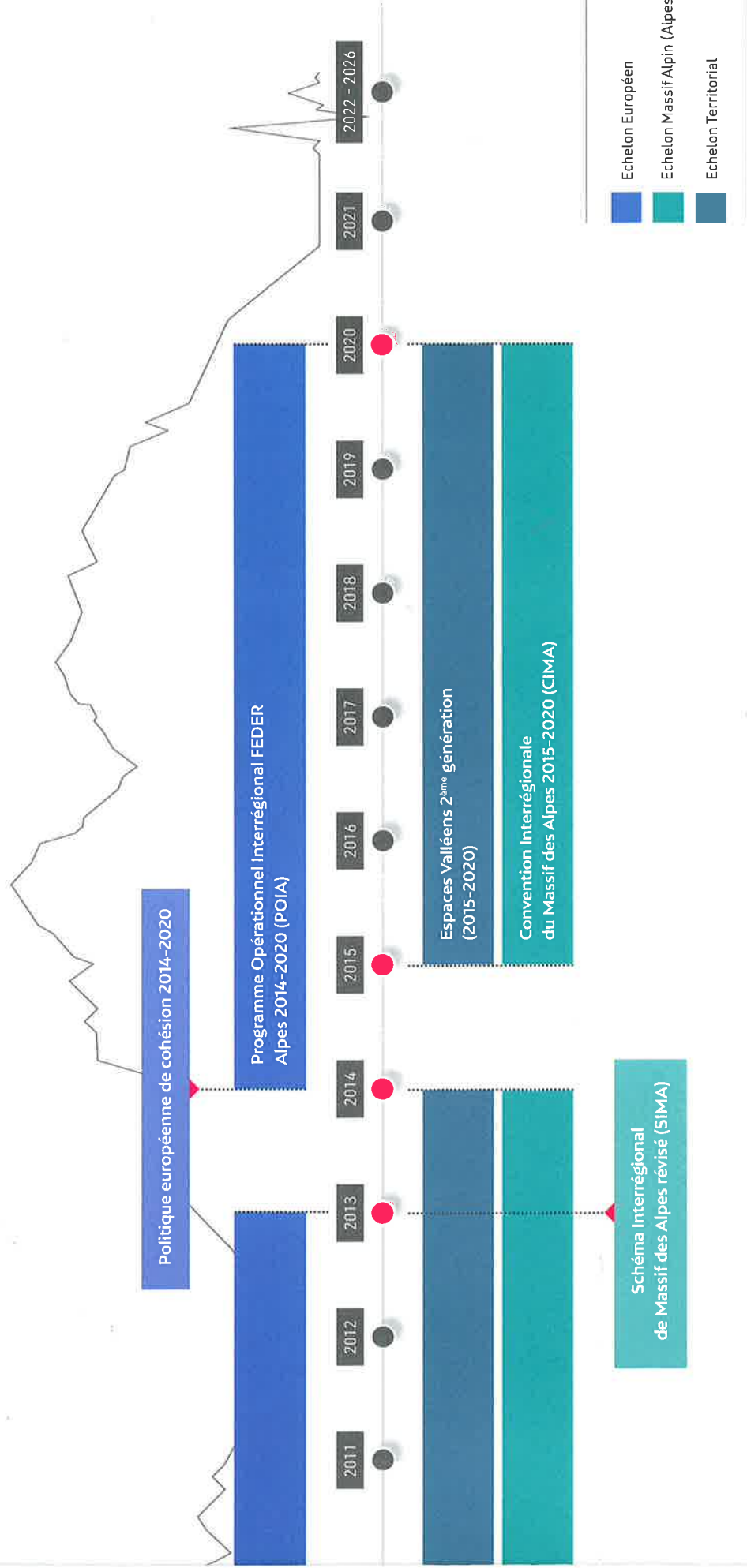
Il est nécessaire de faire évoluer un modèle économique jusqu'ici largement centré sur les sports d'hiver en (ré)investissant le tourisme d'été et d'intersaison et en consolidant les liens villes-montagnes.

C'est dans ce contexte que le Commissariat du massif des Alpes (CGET Alpes), la Région Sud Provence-Alpes-Côte d'Azur, la Région Auvergne-Rhône-Alpes et l'Europe se sont engagés depuis 2007 auprès des territoires alpins dans leur stratégie de diversification touristique à travers le programme « **ESPACES VALLÉENS** ».

L'objectif de la démarche est de développer la fréquentation toute l'année grâce à une offre adaptée aux clientèles et basée sur la découverte des patrimoines naturels et culturels de chacune des destinations.

Le programme 2^{ème} génération est centré sur la saison estivale ainsi que les ailes de saison.

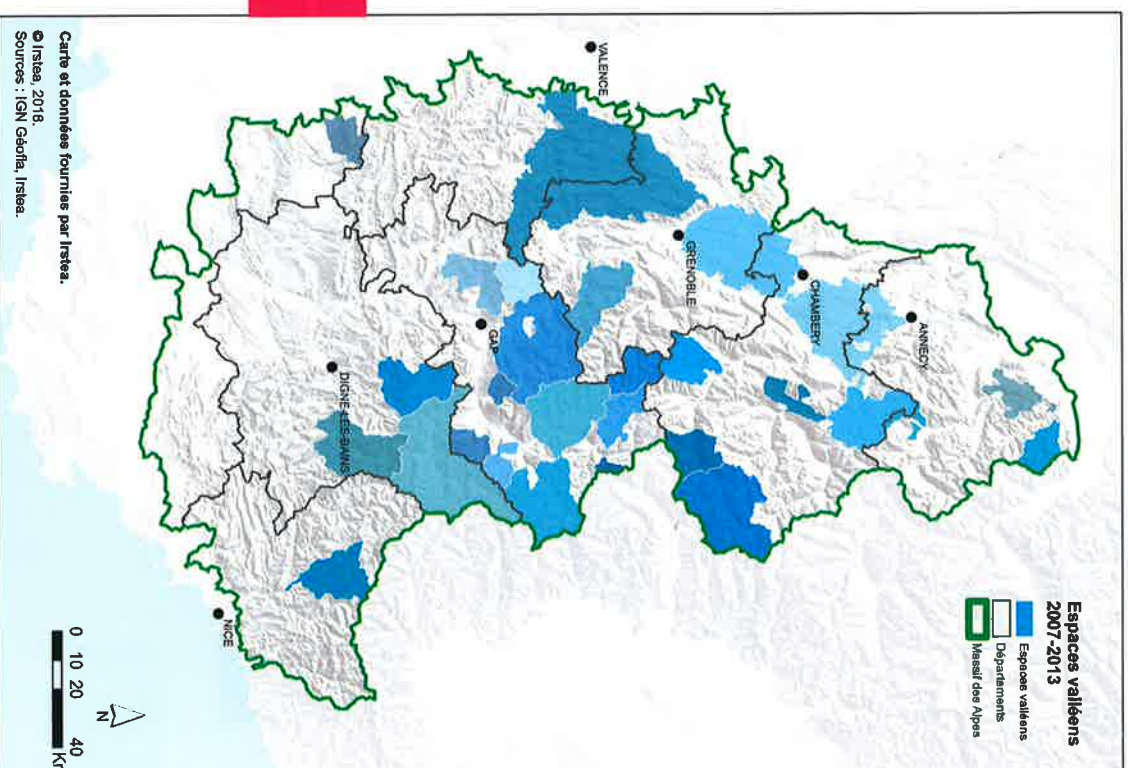
35 territoires des Alpes françaises sont aujourd'hui reconnus « **ESPACES VALLÉENS** » et mettent en œuvre leur plan d'actions de diversification touristique. Ils constituent un réseau vivant et dynamique sur l'ensemble du massif.



80 % des Alpes françaises couvertes par le dispositif Espaces Valléens

Ces cartes ont été réalisées par Istrea-Lessem dans le cadre du projet de recherche EValoscope, soutenu par l'Europe (fonds FEDER) au titre de l'OS1 du POJA 2014-2020, en partenariat avec le Commissariat de massif des Alpes ainsi que les régions AuRA et Sud.

28 Espaces Valléens 1^{ère} génération
(2007-2014)

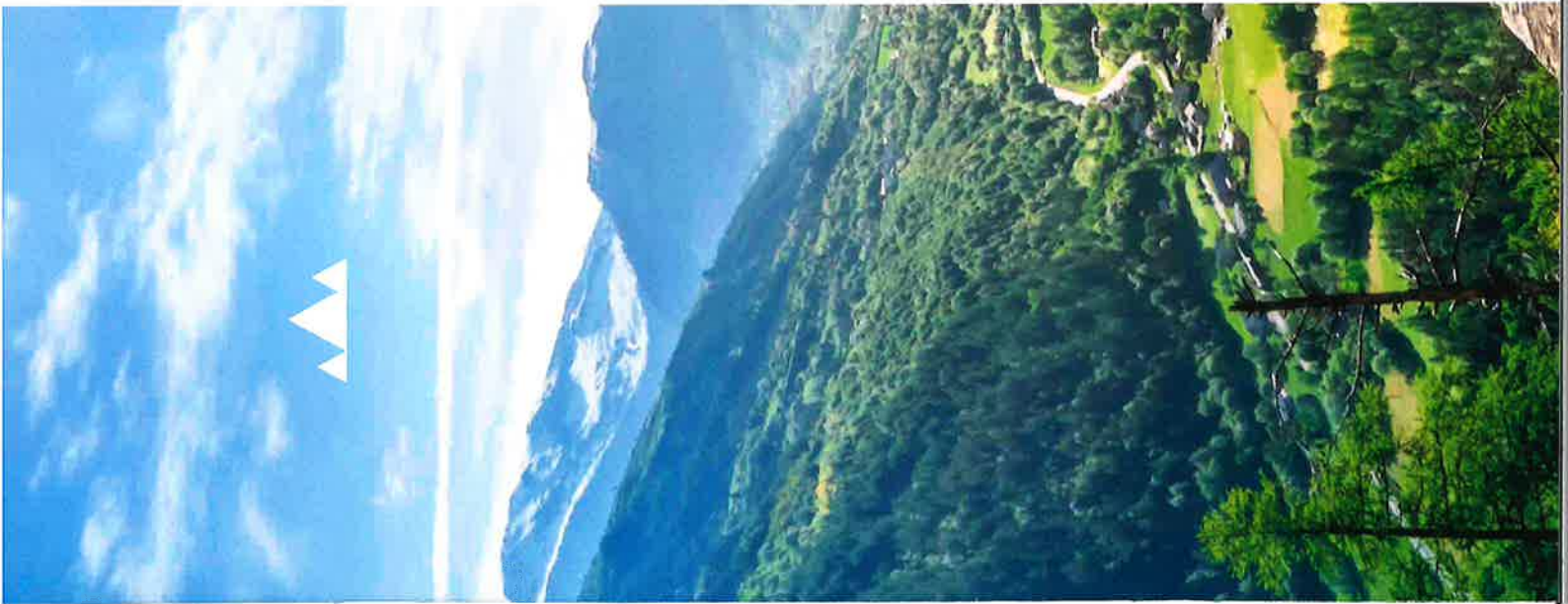


Entre les deux générations Espaces Valléens, le dispositif s'est ouvert plus largement à l'ensemble des territoires du massif des Alpes.

Il vise la diversification touristique « 4 saisons » en lien avec la valorisation des patrimoines naturels et culturels, spécifiques à chaque territoire et dans le respect du développement durable de la montagne.

Les Espaces Valléens sont encouragés à intégrer d'autres enjeux, notamment liés à la biodiversité, aux mobilités et aux services à la population, dans l'objectif de mise en place d'une approche intégrée.

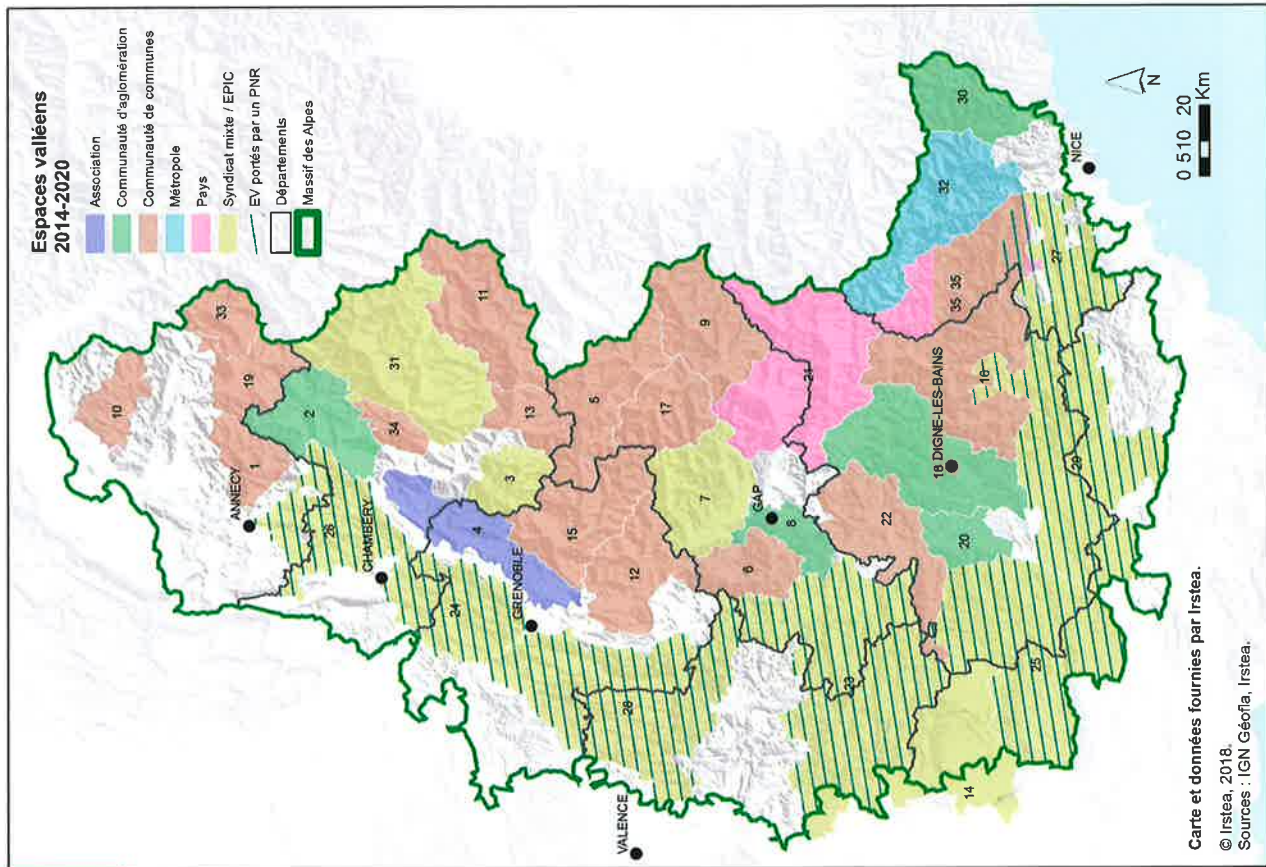




Crédits Photos : © EY Champseur Valgaudemar - G. Galvani

35 Espaces Valléens 2^{ème} génération (2014-2020)

- 1 ▲ ARAVIS-VALLEES DE THONES
- 2 ▲ ARLYSERE
- 3 ▲ ARVAN-VILLARDS-SAINT-JEAN DE MAURIENNE
- 4 ▲ BELLEDONNE
- 5 ▲ BRIANÇONNAIS
- 6 ▲ BUÉCH DEVOLUY
- 7 ▲ CHAMPSAUR VALGAUDEMAR
- 8 ▲ GAP TALLARD
- 9 ▲ GUILLESTROIS-QUEYRAS
- 10 ▲ HAUT-CHABLAIS
- 11 ▲ HAUTE-MAURIENNE VANOISE
- 12 ▲ MATHEYSINE
- 13 ▲ MAURIENNE-GALIBIER
- 14 ▲ VENTOUX
- 15 ▲ OISANS
- 16 ▲ ALPES PROVENCE VERDON
- 17 ▲ PAYS DES ECRINS
- 18 ▲ AQUA TERRA
(Alpes Provence Agglomération)
- 19 ▲ PAYS DU MONT-BLANC
- 20 ▲ PAYS DURANCE PROVENCE
(Alpes Provence Agglomération)
- 21 ▲ PAYS SERRE-PONÇON UBAYE DURANCE
- 22 ▲ SISTERONNAIS-BUÉCH
- 23 ▲ PNR BARONNIES PROVENÇALES
- 24 ▲ PNR CHARTREUSE
- 25 ▲ PNR LUBERON-LURE
- 26 ▲ PNR MASSIF DES BAUGES
- 27 ▲ PNR PREALPES D'AZUR
- 28 ▲ PNR VERCORS
- 29 ▲ PNR VERDON
- 30 ▲ VALLEES DE LA RIVIERA FRANÇAISE
- 31 ▲ TARENTAISE-VANOISE
- 32 ▲ TINEE-VESUBIE NICE COTE D'AZUR
- 33 ▲ VALLEE DE CHAMONIX-MONT-BLANC
- 34 ▲ VALMOREL ET DES VALLEES D'AIQUEBLANCHE
- 35 ▲ VALLEES D'AZUR



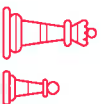
Carte et données fournies par Irstea.
© Irstea, 2018.
Sources : IGN Géofia, Irstea.

Les Espaces Valléens, des maillons opérationnels de la politique de massif

CHAQUE TERRITOIRE ESPACE VALLEEN



Construit et anime une gouvernance
touristique territoriale



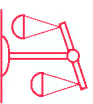
Elabore une stratégie et un plan
d'actions pluriannuel



Accompagne la mise en oeuvre
des actions par une ingénierie et
des fonds dédiés



Communique sur le dispositif et
les enjeux alpins à son échelle



Evalue la stratégie territoriale



ESPACES VALLEENS



Un programme
qui contribue :

- > à l'attractivité et à la fréquentation du massif alpin et ses destinations
- > à la préservation, la gestion et la valorisation des ressources des territoires

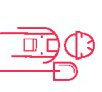
LE MASSIF (EUROPE, ETAT, RÉGIONS)



Fixe un cadre et une
méthodologie de travail
répondant aux enjeux alpins



Insufflé des fonds sur les
territoires



Suit la mise en oeuvre des projets
territoriaux



Anime le réseau



Coordonne l'évaluation du
dispositif et prépare les suites

Les Espaces Valléens, des territoires de montagne, des territoires de projet, reconnus comme destination par les financeurs

Espace Vallée Briançonnais



Crédits Photo © Denis Lavenant

Hébergement Touristique

CRÉATION DU REFUGE DU PIC DU MAS DE LA GRAVE

Reconstruction d'une ancienne maison d'alpage et transformation en refuge.

▲▲ PLUS VALUE POUR LE TERRITOIRE:

- Participer au développement de l'accueil en Montagne
- Développer la randonnée en zone périphérique du parc des Écrins.
- Préserver et valoriser le patrimoine local.

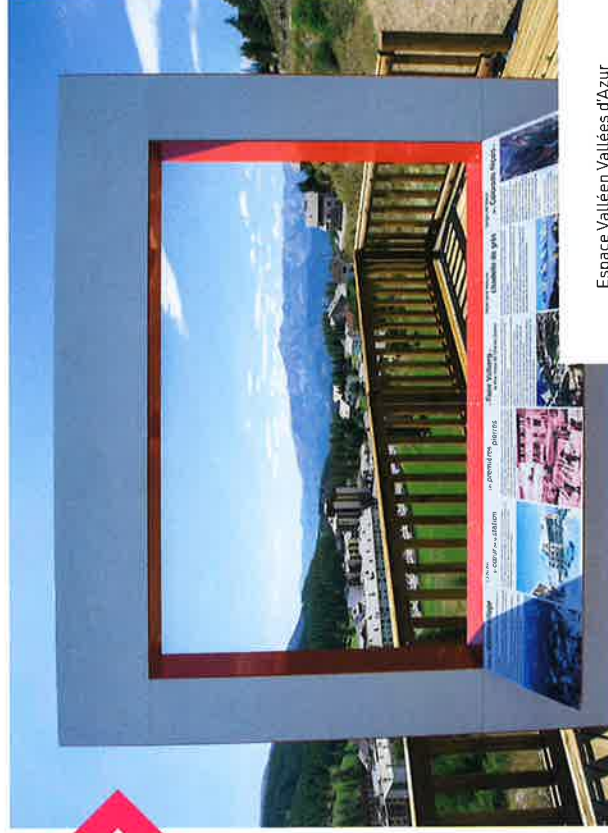
Valorisation du Patrimoine

DANS LES PAS DES PIONNIERS

Un parcours urbain sur les traces des hommes qui ont fait Valberg, en retraçant l'épopée de ces terres agricoles devenues, en 80 ans, une station de montagne de premier plan.

▲▲ PLUS VALUE POUR LE TERRITOIRE:

- Proposer une offre d'activité structurée pour l'été et l'hiver.
- Valoriser les patrimoines historique et architectural de la station.
- Faire découvrir et favoriser la compréhension de l'évolution des paysages.



Espace Vallée Vallées d'Azur

Crédits Photo : © Syndicat Intercommunal de Valberg

Espace Valléen Champsaur Valgaudemar



Crédits Photo : © Champsaur Valgaudemar

Equipement

PLAN DEAU DU CHAMPSAUR

Requalification du bâtiment d'accueil du plan deau du Champsaur.

▲▲ PLUS VALUE POUR LE TERRITOIRE:

- Répondre aux exigences de la clientèle et notamment d'une clientèle familiale.
- Renforcer le développement touristique et engendrer des retombées économiques locales.
- Développer une offre ludique autour de l'eau.
- Améliorer l'accueil sur le site du plan deau du Champsaur.
- S'adapter aux normes d'hygiène et de sécurité (restaurant, sanitaires, douches...).

Transports - Mobilités

MOBILITÉ HAUTE MAURIENNE VANOISE

Schéma global de mobilité de l'espace valléen Haute Maurienne Vanoise, zoom sur les transports en commun mutualisés.

▲▲ PLUS VALUE POUR LE TERRITOIRE:

- Accroître l'attractivité de la destination en la rendant accessible aux vacanciers venant sans voiture.
- Diffuser la clientèle touristique sur tout le territoire et ainsi développer l'économie de l'ensemble des villages/stations.
- Harmoniser et simplifier les services.
- Expérimenter la co-construction complexe de projets.
- Créer du lien entre les différents acteurs touristiques du territoire.
- Être exemplaire dans les actions en faveur de la préservation de l'environnement et la biodiversité.



Espace Valléen Haute Maurienne Vanoise

Crédits Photo : © OT Haute Maurienne Vanoise, Ingrid Pauwels- Etiévant

Espace Valléen PNR Vercors



Crédits Photo : @Auritedestumieres

Promotion Touristique

INSPIRATION VERCORS

Création d'un label pour fédérer les socio-professionnels du tourisme autour des valeurs du territoire : la transmission, le ressourcement, la protection, la liberté.

▲▲ PLUS VALUE POUR LE TERRITOIRE :

- Accroître la visibilité des partenaires touristiques.
- Renforcer les compétences des professionnels.
- Diversifier l'offre touristique des socio-professionnels
- Diffuser une image attractive du territoire.

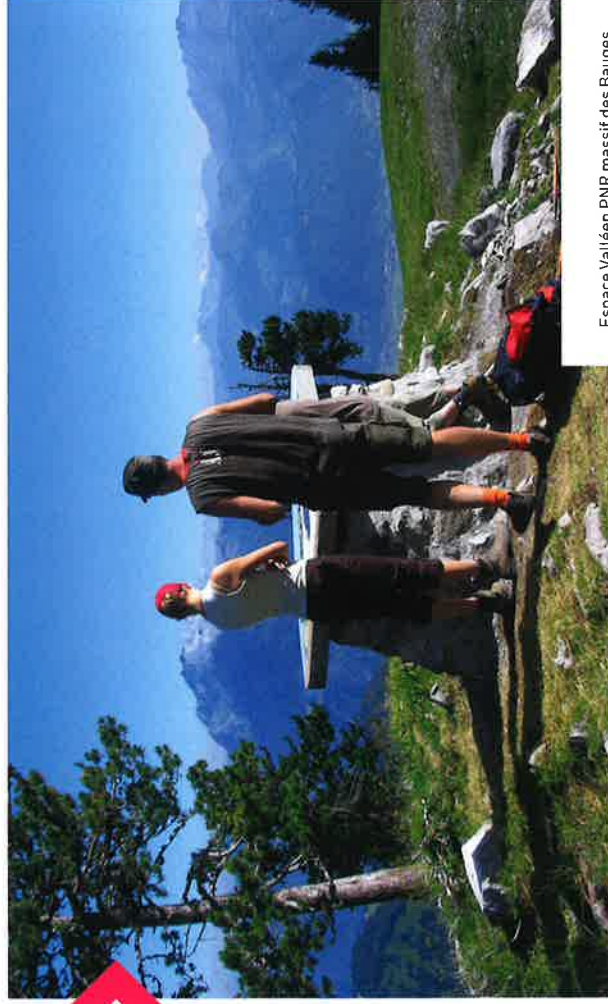
Tourisme 4 Saisons

VERTICAL SAMBUY

Un projet d'aménagement de la station de la Sambuy pour conforter l'offre d'activités de pleine nature et familiales (plateforme de décollage de parapente, site d'escalade, via ferrata panoramique, valorisation du patrimoine géologique, luge 4 saisons...)

▲▲ PLUS VALUE POUR LE TERRITOIRE :

- Diversifier l'activité avec des retombées économiques positives.
- Proposer une offre d'activités « Nature » en valorisant les richesses patrimoniales du site.
- Gérer l'empreinte écologique par la prise en compte des enjeux environnementaux (Site Nature 2000).
- Diffuser une image attractive du territoire : des Sources du lac d'Annecy au Parc naturel régional du massif des Bauges.
- En 2018, le chiffre d'affaires de la saison d'été de la station de la Sambuy est supérieur à celui de la saison d'hiver.



Crédits Photo : @PNRMB

Espace Valléen PNR massif des Bauges

Espace Valléen PNR Baronnies Provençales



Tourisme Sportif Doux

VILLAGE D'ORPIERRE

Réalisation d'un plan d'évaluation des risques et d'un schéma directeur d'amélioration continue pour conforter le village d'Orpierre comme l'un des grands sites descalade européens.

▲▲ PLUS VALUE POUR LE TERRITOIRE:

- Conforter le modèle de développement de la commune autour de l'escalade.
- Valoriser de manière optimale les retombées économiques et touristiques.
- Sécuriser le site et les pratiques avec des actions de prévention et d'éducation.
- Offrir également aux habitants du territoire un espace de pratique des activités de pleine nature.

Crédits Photo : © Pierre-Yves Bochaton - EV Baronnies provençales

Valorisation du Patrimoine

AMÉNAGEMENT D'UN CENTRE D'INTERPRÉTATION À LAFFREY

À la Prairie de la Rencontre, création d'un espace de 500 m² pour une découverte interactive de l'histoire de France.

▲▲ PLUS VALUE POUR LE TERRITOIRE:

- Développer un tourisme affinitaire autour de la thématique napoléonienne.
- Renforcer la notoriété du territoire en France mais aussi à l'international.
- Répondre aux besoins d'une offre familiale indoor.



Espace Valléen Matheysine

Crédits Photo : © Matheysine

Espace Vallée Alpes Provence Verdon



Crédits Photo : © Alpes Provence Verdon

Diversification Économique

PAYS GOURMAND

Un Label Pays Gourmand destiné aux restaurateurs, artisans et producteurs qui ont la même envie de faire découvrir et apprécier les saveurs de notre territoire à leur clientèle.

▲▲ PLUS VALUE POUR LE TERRITOIRE:

- Valoriser les restaurateurs, artisans et producteurs locaux ayant adopté une démarche de qualité (90 professionnels en 2019).
- Conforter un modèle de développement basé sur les productions locales vertueuses pour l'environnement.
- Favoriser l'attractivité et la connaissance du territoire par sa gastronomie.
- Permettre une démarche partenariale à l'échelle de plusieurs Espaces Valléens.

Hébergement Touristique

ACCOMPAGNEMENT DES PROPRIÉTAIRES ET EMPLOYEURS

Accompagnement pour réhabiliter et recommercialiser l'immobilier de loisir.

▲▲ PLUS VALUE POUR LE TERRITOIRE:

- Répondre à la problématique des lits froids.
- Offrir de nouvelles capacités d'accueil pour les clientèles et les saisonniers.
- Soutenir l'économie locale.
- Réduire l'impact carbone par la démarche de rénovation énergétique du bâti.
- Renforcer l'attractivité, la qualité de la destination.



Crédits Photo : © Manu Reyboz

Espace Vallée Oisans

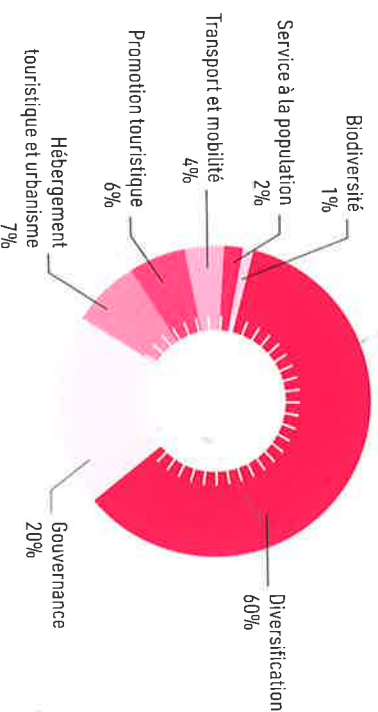
Bilan à mi-parcours : une vraie dynamique enclenchée

367 PROJETS ENGAGÉS

(au 31 décembre 2018)

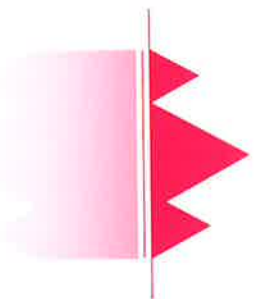
Ventilation par thématique du nombre de projets engagés au 31 décembre 2018

- 6 projets sur 10 visent la diversification touristique -



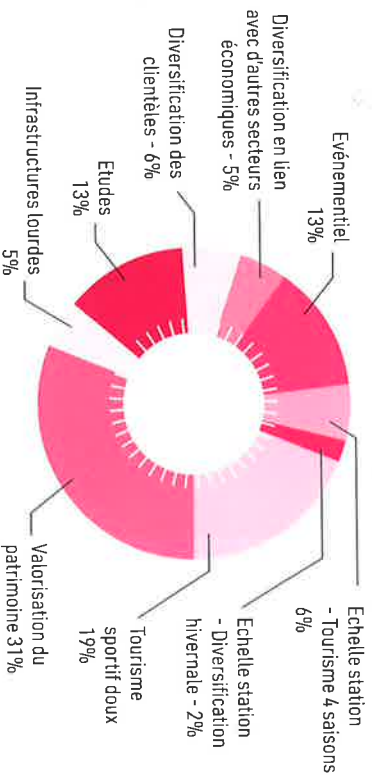
108 Projets achevés

(au 30 juin 2018)



Ventilation par type de diversification du nombre de projets engagés (catégories issues de l'EVALOSCOPE)

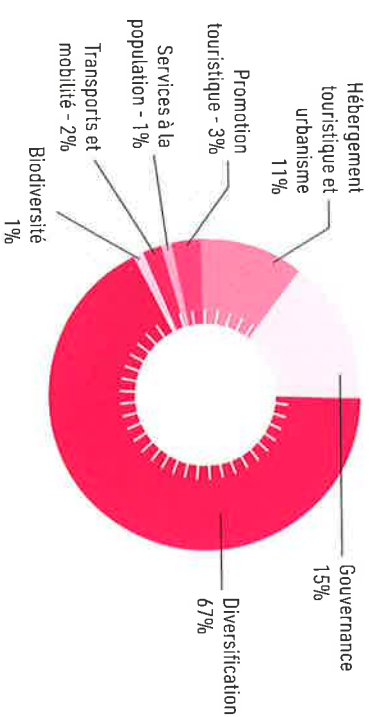
- 1/3 des projets de diversification porte sur la mise en valeur des richesses patrimoniales des Espaces Valléens -
- 95% des projets ont été conduits hors du périmètre des stations -



56 MILLIONS D'EUROS ENGAGÉS

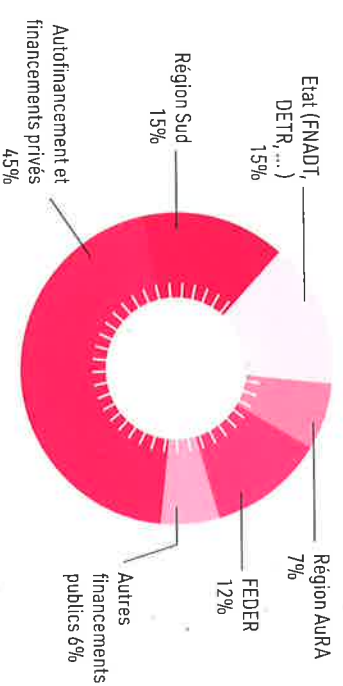
(au 31 décembre 2018)

Ventilation financière par thématique de projet (coût total éligible des projets engagés au 31 décembre 2018)



Répartition des sommes allouées par type de financeur (ensemble des projets engagés au 31 décembre 2018)

- Un taux moyen de cofinancement public de 55%.
- Pour 1 € investi par le territoire, 1,20 € de contrepartie publique -



SYNTHÈSE DES PROJETS SOUTENUS

Avec ventilation par source de financement public

(au 31 mars 2019)

	Nombre de projets soutenus	Coût total éligible
Diversification	220	37 601 513 €
Gouvernance	74	8 102 878 €
Hébergement touristique et urbanisme	24	6 105 193 €
Promotion touristique	21	1 642 572 €
Transports et mobilité	16	1 306 498 €
Services à la population	7	358 213 €
Biodiversité	5	695 050 €
TOTAL	▶ 367	▶ 55 811 917 €

	Financement de l'Etat	Financement de la Région Sud	Financement de la Région AuRA	Financement FEDER	Autres financements (Département, AERMC, ADEME, ...)	Total des financements publics alloués
Diversification	4 861 573 €	5 965 177 €	2 190 907 €	4 253 081 €	2 589 927 €	19 860 665 €
Gouvernance	1 214 822 €	1 268 089 €	613 506 €	1 860 335 €	27 494 €	4 984 246 €
Hébergement touristique et urbanisme	1 270 188 €	635 114 €	836 148 €	100 000 €	729 593 €	3 571 043 €
Promotion touristique	214 221 €	292 444 €	154 920 €	230 683 €	—	892 268 €
Transports et mobilité	289 872 €	333 786 €	76 913 €	156 340 €	9 000 €	865 911 €
Services à la population	40 810 €	92 710 €	41 665 €	—	4 900 €	180 085 €
Biodiversité	147 512 €	—	61 293 €	155 699 €	—	364 504 €
TOTAL	▶ 8 038 998 €	▶ 8 587 320 €	▶ 3 975 352 €	▶ 6 756 138 €	▶ 3 360 914 €	▶ 30 718 722 €

MISE EN PERSPECTIVE *

Depuis 2016, une dynamique positive enregistrée sur les territoires des Espaces Valléens.
À mi-parcours :



1,2 M
d'habitants
+ 1,9 %
depuis 2016



2,2 M
de lits touristiques
+ 6,2 %
depuis 2016



463 000
emplois touristiques
(soit 600 000 salariés)
+0,9%

* Données du projet de recherche Evaloscope.
Les données sont compilées sur l'ensemble des Espaces Valléens, les évolutions sont calculées sur une base de 32 Espaces Valléens.

Des compétences et une dynamique de coopération

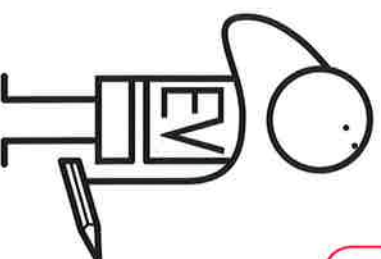
L'ANIMATEUR TERRITORIAL ESPACES VALLÉENS, UNE PERSONNE CLÉ POUR LE DISPOSITIF

Chaque espace valléen est doté d'une ingénierie dédiée à l'animation du programme.
Son action est centrée sur le management transversal de la stratégie de diversification touristique de son territoire.

Aide à construire et animer la stratégie territoriale

Accompagne les porteurs de projets (émergence, définition, montage et mise en œuvre de projet)

Assure le lien avec les partenaires financiers



Organise l'interface technique entre son territoire et la politique de massif ainsi qu'avec les autres territoires Espaces Valléens

Participe au réseau Espaces Valléens, aux travaux de capitalisation et l'évaluation

Valorise les résultats du dispositif «Espaces Valléens» et les financements attribués



LE RÉSEAU ESPACES VALLÉENS POUR UNE VRAIE CULTURE ALPINE PARTAGÉE

Un groupe technique qui réunit les financeurs et les animateurs territoriaux à l'échelle du massif.

Des rencontres biannuelles sur les territoires.

Une plateforme numérique pour échanger et capitaliser les expériences: www.reseau-espaces-valleens.fr

Des groupes de travail sur des thématiques partagées: Stations, Itinérance, Animation, Actualisation du programme et Lisibilité des fonds.

Une animation dédiée, confiée à l'agence Génopé et Alpaconseil depuis début 2018.

Un réseau dynamique et convivial qui permet de:

- Renforcer les liens et la communication entre territoires et partenaires financeurs
- Développer une culture alpine autour des enjeux du tourisme
- Capitaliser et partager des expériences inspirantes pour l'action locale
- Favoriser l'émergence de projets interterritoriaux et interrégionaux
- Participer à l'évaluation et porter un regard prospectif sur le dispositif



Crédits Photos : © Géope



Ce document est issu du travail du groupe "Actualisation du programme" piloté par Catherine Balestra (PNR Chartreuse) et animé par Gaëlle Le Bloa (Génope), avec la participation de Aude Carmellino (Champsaur Valgaudemar), Carole Druart (Mathesysine), Nils Ginesstou (Région Sud), Julie Privat (Pays des Ecrins) et Laurine Pheso (Sisteronais-Buech), ainsi que Aude Labbe (Alpa Conseil) et du comité de pilotage du suivi de la mission d'animation et de capitalisation du réseau Espaces Valléen.

Crédit photo couverture : Montagne Raton

© P-Daniel - EV Baronnies provençales

Crédit photo dernière de couverture : Villard Notre

Dame@Laurent Salino-EV Oisans

Direction artistique et création : Les Artsbaletes

Impression : Mad Print



**"La montagne
nous offre le décor...
à nous d'inventer
l'histoire qui va avec !"**

Nicolas Helmbacher



cget
Massif des Alpes

Marie-Claude Peisey-Delclos

Commissariat du massif des Alpes
04.79.75.52.06 – 06.75.09.65.34
marie-claude.delclos@cget.gouv.fr



Sandrine Guillé

Région Sud Provence-Alpes-Côte d'Azur
04.88.10.76.55 – 06.99.50.15.47
sguille@maregionsud.fr



Cécile Feyeux

Région Auvergne-Rhône-Alpes
04.26.73.62.21 – 06.70.81.1453
cecile.feyeux@auvergnhonealpes.fr