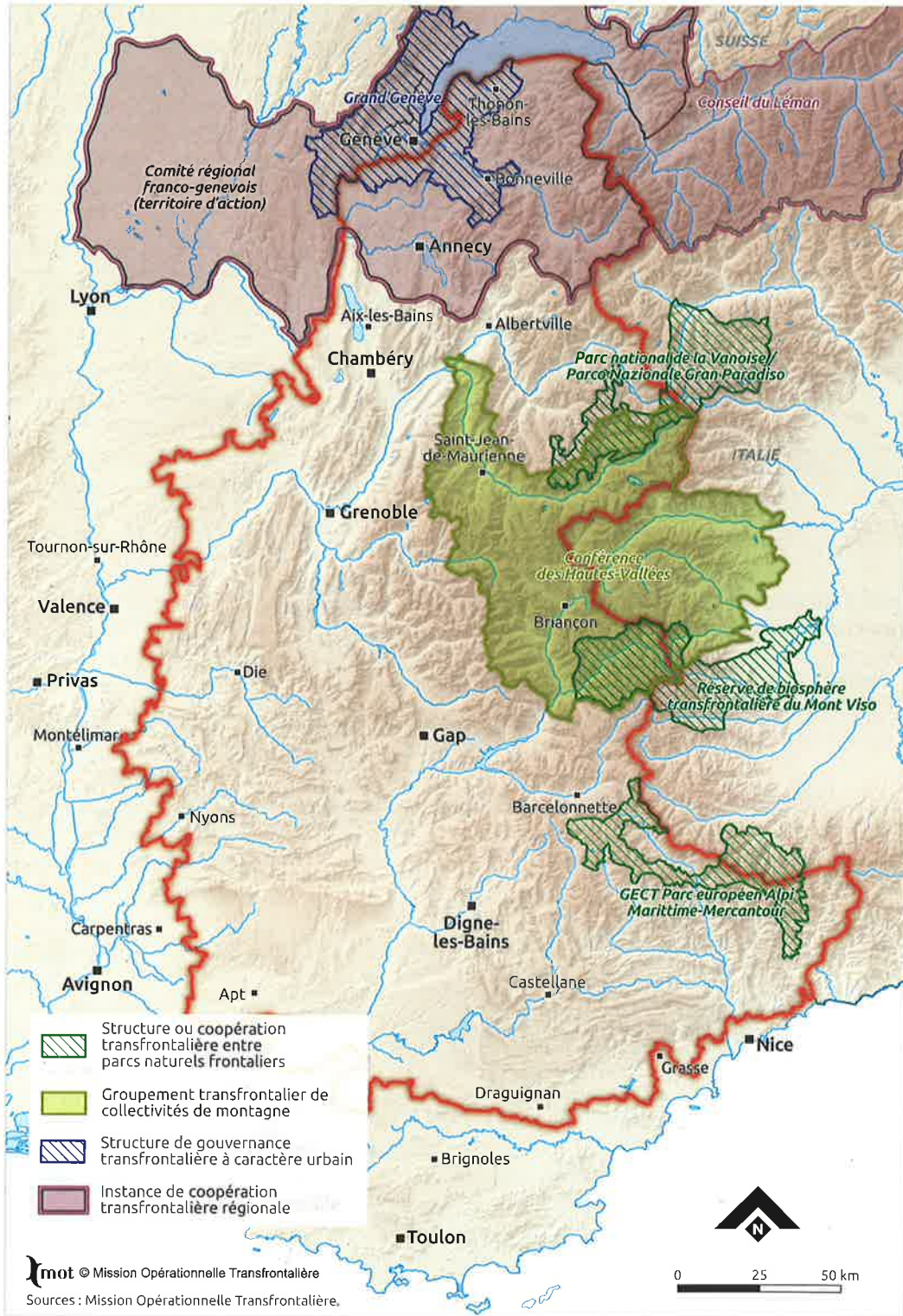




Structures de gouvernance transfrontalière dans le Massif alpin



Renforcer la dynamique transfrontalière

Dans la partie nord du Massif, le **Comité Régional Franco-Valdo-Genevois (CRFG)**, créé par la France et la Suisse en 1973, est un lieu d'échanges et de gouvernance entre les partenaires de la coopération transfrontalière, sur l'agglomération franco-valdo-genevoise, bassin de vie d'un million d'habitants et de plus de 100 000 travailleurs frontaliers en 2017. Initié par le CRFG, le **Grand Genève** est la structure de gouvernance transfrontalière de l'agglomération franco-valdo-genevoise. Le Grand Genève a pris la forme, en 2013, d'un Groupement local de coopération transfrontalière (GLCT) dont l'objectif est de maîtriser le développement de son territoire métropolitain. Le **Conseil du Léman** est un organe de coopération de proximité dont l'objectif est de développer la coopération transfrontalière dans le bassin lémanique.

Le long de la frontière franco-italienne, on trouve principalement des groupements transfrontaliers de collectivités de montagne et des structures ou accords de coopération entre parcs naturels. La **Conférence transfrontalière Mont-Blanc** (ou Espace Mont-Blanc) constitue une structure politique informelle établie en 1991. Ses objectifs sont de mettre en œuvre une politique commune de valorisation de la montagne en alliant protection de l'environnement

et promotion des activités socio-économiques, dans les domaines tels que les sentiers, les milieux sensibles, les alpages, la qualité de l'air, ...

Jumelés depuis 1972, le **parc national du Grand Paradis** et le **parc national de la Vanoise**, les parcs les plus anciens de l'Italie et de la France et représentant la plus vaste aire protégée des Alpes occidentales, ont signé une convention de partenariat en 2013 dans un objectif de développement durable et de protection de la biodiversité.

Renforcée en 2007 sous la forme d'une association, la **Conférence des Hautes-Vallées** développe des actions d'intérêt collectif, en particulier d'initiative communautaire dans des domaines variés tels que la mobilité, la communication, l'énergie, les activités industrielles, la formation professionnelle, la recherche, la sécurité environnementale, la protection civile, ...

La **Réserve de biosphère transfrontière du Mont Viso** est portée depuis 2013 par deux parcs régionaux : le Parc naturel régional du Queyras et le Parc du Pô Cuneese. Cette démarche transfrontalière manifeste la volonté des acteurs de renforcer leur coopération à travers un système de gouvernance commun reconnu par l'UNESCO.

Enfin, le **Parc européen Alpi Marittime-Mercantour** s'est constitué en Groupement européen de coopération territoriale (GECT) en 2013 après plus de 25 ans de coopération entre le Parc national du Mercantour et le Parc naturel Alpi Marittime. Le GECT doit permettre la création d'un véritable parc européen par la réalisation d'actions conjointes dans les domaines variés (tourisme durable, sentiers transfrontaliers, signalétique et communication commune, éducation et formation, coopération scientifique, ...).

Il n'existe pas de structure globale à l'échelle du Massif des Alpes regroupant les structures de gouvernance et de coopération transfrontalière locales et régionales. La Conférence des Alpes franco-italiennes, qui réunissait les départements français et provinces italiennes, a été dissoute et l'Eurorégion Alpes-Méditerranée est en sommeil.

La carte à droite présente deux échelles de coopération territoriale : la coopération transfrontalière, dite de proximité, et la coopération transnationale qui couvre le massif alpin dans son ensemble.

L'Europe compte 59 programmes opérationnels de coopération transfrontalière (Interreg A) pour la période 2014-2020. Les territoires du massif des Alpes français bénéficient de 3 des 4 programmes transfrontalières en opération sur les frontières françaises (Interreg France-Suisse, Interreg France-Italie (ALCOTRA) et Interreg France-Italie Maritime). Le programme **France-Suisse** représente 66 millions d'euros et 50 millions de francs suisses fédéraux et cantonaux. Le programme **ALCOTRA** a une dotation financière de 198,8 millions d'euros et le programme **Italie-France Maritime** 199,6 millions d'euros.

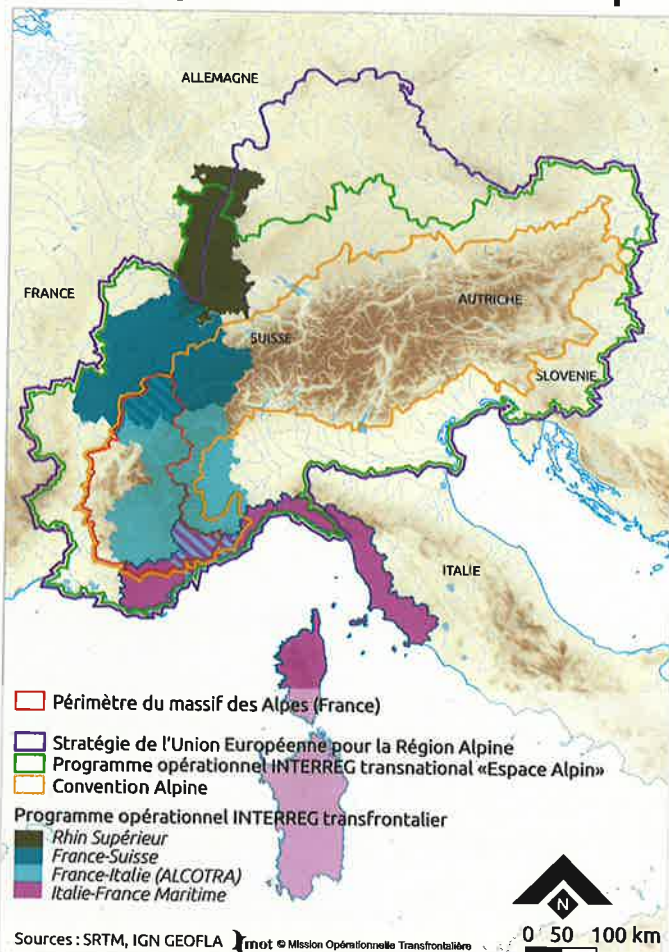
En ce qui concerne la coopération territoriale transnationale, le **programme européen Espace Alpin** (Interreg B) concerne sept pays de l'arc alpin : la France, l'Italie, la

Slovénie, la Suisse, le Liechtenstein, l'Allemagne et l'Autriche. Depuis 2000, il vise à soutenir le développement régional durable dans la région alpine.

Au niveau macro régional, il faut distinguer deux autres dispositifs : La **Convention Alpine** est un traité international pour le développement durable et la protection des Alpes ratifié par les pays alpins (Allemagne, Autriche, France, Italie, Liechtenstein, Monaco, Slovénie et Suisse) ainsi que l'Union européenne. La **Stratégie de l'Union européenne pour la Région Alpine** (SUERA) est un cadre stratégique de coopération pour la région alpine autour d'enjeux communs prioritaires initié par les régions et les Etats concernés en décembre 2013. Son objectif est d'accroître l'impact des politiques publiques, et des initiatives menées, à l'échelle transnationale, dans les domaines prioritaires. Elle fixe les priorités vers lesquelles les politiques publiques européennes, nationales et régionales et les ressources disponibles dans la région alpine devraient converger.

Ces programmes et dispositifs sont coordonnés avec les programmes opérationnels régionaux et inter-régionaux français fleuves et massifs (POIA,...).

Programmes opérationnels et stratégiques dans le massif des Alpes



DÉNOMINATION DES SCOT :

- | | |
|--|---|
| 1 - SCOT DU PAYS DES ECRINS | 23 - SCOT DU BASSIN ANNECIEN |
| 2 - SCOT AIRE BRIANCONNAISE | 24 - SCOT PAYS D'AIX EN PROVENCE |
| 3 - SCOT REGION D'ANNEMASSE | 25 - SCOT DU PAYS DE FAYENCE |
| 4 - SCOT CC ARVE ET SALEVE | 26 - SCOT DE L'AVANT PAYS SAVOYARD |
| 5 - SCOT DE L'ALBANAIS | 27 - SCOT FAUCIGNY-GLIERES |
| 6 - SCOT FIER ARAVIS | 28 - SCOT ARLYSÈRE-HAUT VAL D'ARLY |
| 7 - SCOT PROVENCE VERTE | 29 - SCOT OUEST DES ALPES MARITIMES |
| 8 - SCOT DE LA DRACENIE | 30 - SCOT DU GRAND ROVALTAIN |
| 9 - SCOT SUD LUBERON | 31 - SCOT DU PAYS D'APT |
| 10 - SCOT DE L'AGGLOMERATION DURANCE LUBERON VERDON | 32 - SCOT DU PAYS ROCHOIS |
| 11 - SCOT NORD ISERE | 33 - SCOT DE L'AIRE GAPENCAISE |
| 12 - SCOT METROPOLE SAVOIE | 34 - SCOT DE TARENTEISE - VANOISE |
| 13 - SCOT DE LA GRANDE REGION DE GRENOBLE | 35 - SCOT DES TROIS VALLEES |
| 14 - SCOT DU GENEVOIS | 36 - SCOT USSES ET RHONE |
| 15 - SCOT DE CAVAILLON COUSTELLET L'ISLE SUR LA SORGUE | 37 - SCOT DE L'OISANS |
| 16 - SCOT DU CHABLAIS | 38 - SCOT DU PAYS DE SEYNE |
| 17 - SCOT SOPHIA-ANTIPOLIS | 39 - SCOT DU PAYS DE MAURIENNE |
| 18 - SCOT DE MENTON ET DE LA RIVIERA | 40 - SCOT ARVE, GIFFRE, MONT-BLANC* |
| 19 - SCOT DE NICE COTE D'AZUR | 41 - PLUi valant SCOT Coeur de Chartreuse |
| 20 - SCOT DU PAYS DES PAILLONS | |
| 21 - SCOT DE L'ARC COMTAT VENTOUX | |
| 22 - SCOT DU PAYS VOCONCES | |

*Nom provisoire

DÉNOMINATION DES ESPACES VALLÉENS :

- | | |
|---|---|
| 1 - ARAVIS-VALLÉES DE THÔNES | 19 - PAYS DU MONT-BLANC |
| 2 - ARLYSÈRE | 20 - PAYS DURANCE PROVENCE (Alpes Provence Agglomération) |
| 3 - ARVAN-VILLARDS-SAINT JEAN DE MAURIENNE | 21 - PAYS SERRE-PONÇON UBAYE DURANCE |
| 4 - BELLEDONNE | 22 - PAYS SISTERONAI - BUËCH |
| 5 - BRIANÇONNAIS | 23 - BARONNIES PROVENÇALES |
| 6 - BUËCH DÉVOLUY | 24 - PNR CHARTREUSE |
| 7 - CHAMPSAUR-VALGAUDEMAR | 25 - PNR LUBERON-LURE |
| 8 - GAP TALLARD | 26 - PNR MASSIF DES BAUGES |
| 9 - GUILLESTROIS-QUEYRAS | 27 - PNR PRÉALPES D'AZUR |
| 10 - HAUT CHABLAIS | 28 - PNR VERCORS |
| 11 - HAUTE-MAURIENNE VANOISE | 29 - PNR VERDON |
| 12 - MATHEYSINE, PAYS DE CORPS, VALBONNAIS | 30 - DES VALLEES DE LA RIVIERA FRANCAISE |
| 13 - MAURIENNE-GALIBIER | 31 - TARENTEISE-VANOISE |
| 14 - VENTOUX | 32 - TINÉE-VÉSUBIE NICE COTE D'AZUR |
| 15 - OISANS | 33 - VALLÉE DE CHAMONIX-MONT-BLANC |
| 16 - ALPES PROVENCE VERDON | 34 - VALMOREL ET DES VALLÉES D'AIGUEBLANCHE |
| 17 - PAYS DES ECRINS | 35 - VALLÉES D'AZUR |
| 18 - AQUA TERRA PAYS DIGNOIS (Alpes Provence Agglomération) | |

DESCRIPTION DES TYPES D'EPCI AU SEIN DU MASSIF :

Type d'EPCI	EPCI	Nombre de communes	Populations municipales (2014)	
Métropoles	Métropole d'Aix-Marseille-Provence	92	1 859 922	
	Métropole Nice Côte-d'Azur	49	538 555	
	Métropole Grenoble-Alpes-Métropole	49	444 078	
Communauté d'Agglomération	CA Valence Romans Agglo.	56	217 259	
	CA du Grand Annecy	34	196 332	
	CA de Sophia Antipolis	24	179 644	
	CA Grand Chambéry	38	132 046	
	CA Dracénoise	23	107 518	
	CA du Pays de Grasse	23	101 101	
	CA du Pays Voironnais	31	92 549	
	CA Annemasse - Les Voirons Agglomération	12	88 276	
	CA Thonon Agglomération	25	85 019	
	CA Grand Lac	28	76 665	
	CA de la Riviera Française	15	72 048	
	CA Ventoux-Comtat-Venaissin (CoVe)	25	68 641	
	CA Durance-Luberon Agglomération	25	61 178	
	CA Arlysère	39	60 101	
	CA Liberon Monts de Vaucluse	16	54 317	
	CA Gap - Tallard - Durance	17	49 365	
	CA Provence - Alpes - Agglomération	46	47 288	
	Communauté de communes à fiscalité additionnelle	CC Pays du Mont-Blanc	10	43 815
		CC des Baronnie en Drôme Provençale	67	20 952
CC Usse et Rhône		26	19 444	
CC Maison de l'Intercommunalité de Haute Tarentaise		8	16 199	
CC des Sources du Lac d'Annecy		7	15 114	
CC du Pays de Cruseilles		13	14 512	
CC Alpes-Provence-Verdon «sources de Lumière»		41	11 119	
CC Champsaur-Valgaudemar		27	11 043	
CC de l'Oisans		19	10 692	
CC Alpes d'Azur		34	9 733	
CC les Versants d'Aime		4	9 679	
CC Coeur de Tarentaise		7	9 438	
CC Val Vanoise Tarentaise		9	9 384	
CC Haute Maurienne Vanoise		10	8 776	
CC Serre-Ponçon Val d'Avance		16	7 333	
CC des Vallées d'Aigueblanche		7	7 038	
CC Porte de Maurienne		12	6 812	
CC Maurienne Galibier		6	5 516	
Communauté de communes à fiscalité professionnelle unique		CC le Grésivaudan	46	100 610
		CC les Vals du Dauphiné	37	61 162
		CC Bièvre Isère	55	54 030
		CC Cluses-Arve et Montagnes	10	45 171
		CC du Sud Grésivaudan	47	44 052
		CC du Genevois	17	41 482
		CC Pays d'Evian Vallée d'Abondance	22	38 811
		CC Coeur de Savoie	43	35 895
		CC du Val de Drôme	30	30 089
	CC du Canton de Rumilly	18	30 032	
	CC Pays d'Apt-Luberon	25	30 019	
	CC du Pays de Fayence	9	27 366	
	CC du Pays Rochois	9	26 647	
	CC du Pays des Pailions	13	26 419	
	CC Faucigny-Glières	7	26 015	
	CC du Sisteronais-Buëch	62	24 570	
	CC Territoriale Sud-Luberon	16	24 411	
	CC Provence Verdon	15	22 043	
	CC de Bièvre Est	14	21 717	
	CC du Briançonnais	13	21 014	
	CC de la Matheysine	44	19 243	
	CC Arve et Salève	8	18 933	
	CC des Vallées de Thônes	13	18 791	
	CC des Quatre Rivières	11	18 381	
	CC Coeur de Chartreuse	17	16 913	
	CC Pays Vaison Ventoux (Copavo)	19	16 846	
	CC Serre-Ponçon	17	15 741	
	CC Coeur de Maurienne Arvan	16	14 958	
	CC du Crestois et de Pays de Saillans Coeur de Drôme	15	14 830	
	CC Fier et Usse	7	14 738	
	CC de la Vallée de Chamonix-Mont-Blanc	4	13 301	
	CC du Haut-Chablais	15	12 451	
	CC Val Guiers	13	12 106	
	CC des Montagnes du Giffre	8	11 831	
	CC du Massif du Vercors	6	11 698	
	CC du Diois	51	11 215	
	CC du Trièves	27	9 946	
	CC du Royans-Vercors	18	9 689	
	CC Haute-Provence-Pays de Banon	21	9 586	
	CC Pays Forcalquier et Montagne de Lure	13	9 531	
	CC Dieulefit-Bourdeaux	21	9 315	
	CC Buëch-Dévoluy	20	9 237	
	CC Ventoux Sud	11	9 119	
	CC Lacs et Gorges du Verdon	16	8 739	
	CC du Guillemois et du Queyras	16	8 056	
	CC Vallée de l'Ubaye - Serre-Ponçon	13	7 921	
	CC de la Vallée Verte	8	7 390	
	CC du Canton de la Chambre	12	7 376	
	CC de Yenne	13	6 997	
	CC du Pays des Ecrins	8	6 682	
CC du Lac d'Aiguebelette (Ccla)	10	5 642		
CC Jabron-Lure-Vançon-Durance	14	5 258		



Agence Alpine des Territoires
25 Rue Jean Pellerin - 73000 Chambéry
Tél : +33 (0)4.79.68.53.00
Mél: contact@agate-territoires.fr



**Commissariat à l'aménagement,
au développement et à la protection
du massif des Alpes**

• Antenne de Grenoble
BP 30324 - 38010 Grenoble Cedex 1
Tél : +33 (0)4.76.87.61.68
Mél: infogre@cget.gouv.fr

• Antenne de Gap
28 rue St Arey - CS 66002
05011 GAP Cedex
Tél : +33 (0)4.92.53.21.12
Mél: infogre@cget.gouv.fr

