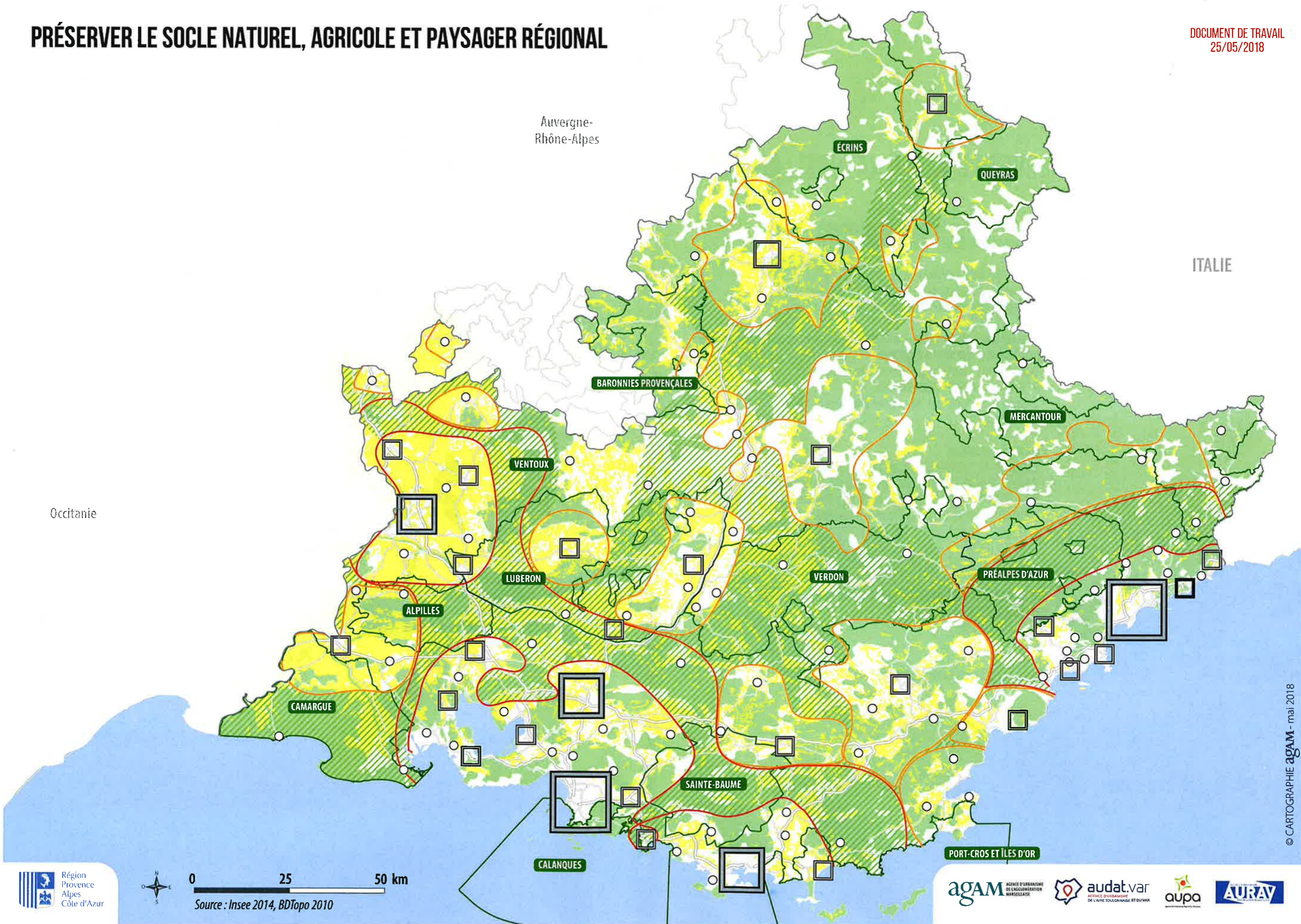


# PRÉSERVER LE SOCLE NATUREL, AGRICOLE ET PAYSAGER RÉGIONAL

DOCUMENT DE TRAVAIL  
25/05/2018



© CARTOGRAPHIE agam - mai 2018



0 25 50 km

Source : Insee 2014, BDTopo 2010



AGENCE D'URBANISME DE LA RÉGION MARSEILLAISE



# PRÉSERVER LE SOCLE NATUREL, AGRICOLE ET PAYSAGER RÉGIONAL

## Réduire la consommation foncière des espaces naturels, agricoles et forestiers [LD2 – Axe 3 – Obj. 46, 47]



### Réservoirs de biodiversité

- Maintenir la biodiversité et la trame écologique du territoire
- Préserver l'accès aux espaces de nature



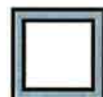
### Liaisons agro-naturelles à affirmer entre espaces métropolisés et espaces d'équilibre régional :

- Lutter contre l'émergence de continuums urbains le long des axes de déplacement
- Préserver des rythmes paysagers dans la traversée des territoires

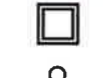


### Espaces agricoles

- Préserver le potentiel de production agricole régional
- Assurer la préservation d'espaces agricoles à proximité des villes
- Faire monter en gamme l'agriculture régionale et l'accompagner dans des démarches de protection / labellisation



Centralités métropolitaines, centres urbains régionaux, centres locaux et de proximité



Voies principales et secondaires

## Des objectifs de préservation du socle naturel et paysager pour chacun des grands espaces régionaux [LD2 – Axe 1 – Obj. 27, 28, 30, 31, 32, 33]



### Espaces les plus métropolisés

- Préserver des espaces de respiration au sein de ces espaces
- Préserver l'accès aux espaces de nature et aux espaces de loisirs
- Promouvoir un juste équilibre entre valorisation et préservation de sites naturels exceptionnels au sein même des espaces métropolisés
- Développer la nature en ville, comme facteur d'adaptation au changement climatique
- Maintenir la biodiversité ordinaire et ses fonctionnalités écologiques en milieu urbain
- Développer les fonctions écologiques à travers des trames vertes et bleues urbaines



### Espaces sous influence métropolitaine et espaces d'équilibre régional

- Préserver les identités paysagères et améliorer le cadre de vie des habitants
- Préserver le potentiel de production agricole régional : préserver une agriculture périurbaine et développer des ceintures vertes agricoles



### Espaces à dominante rurale et naturelle

- Préserver les identités paysagères et améliorer le cadre de vie des habitants
- Préserver le potentiel de production agricole régional
- S'inspirer du modèle de développement rural déployé par les PNR



### Parcs naturels régionaux :

- Poursuivre l'engagement des Parcs Naturels Régionaux en matière de construction d'un projet de territoire durable, axé sur la préservation du cadre de vie, des paysages, et le développement endogène