



Congrès de l'ARFPPMA PACA



# Recherche d'opportunités en vue de favoriser l'émergence de projets dans les cours d'eau des secteurs nord et sud Alpilles



Gardanne – Vendredi 27 Avril 2018

# Localisation géographique



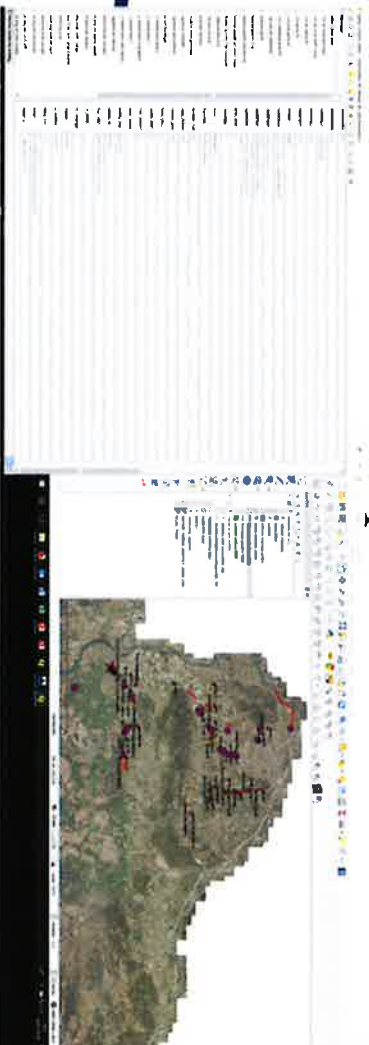
# Contexte de la démarche

- Des milieux totalement remaniés par l'action humaine
  - Rectifications, curages, assèchements, hydrologie inversée
- Un intérêt biologique indéniable
  - Attrait auprès des pêcheurs, peuplements piscicoles remarquables
- Des cours d'eau considérés comme un outil agricole
  - Gérés comme des canaux d'assèchement par des syndicats agricoles
- Absence de démarche de gestion environnementale



# Méthodologie

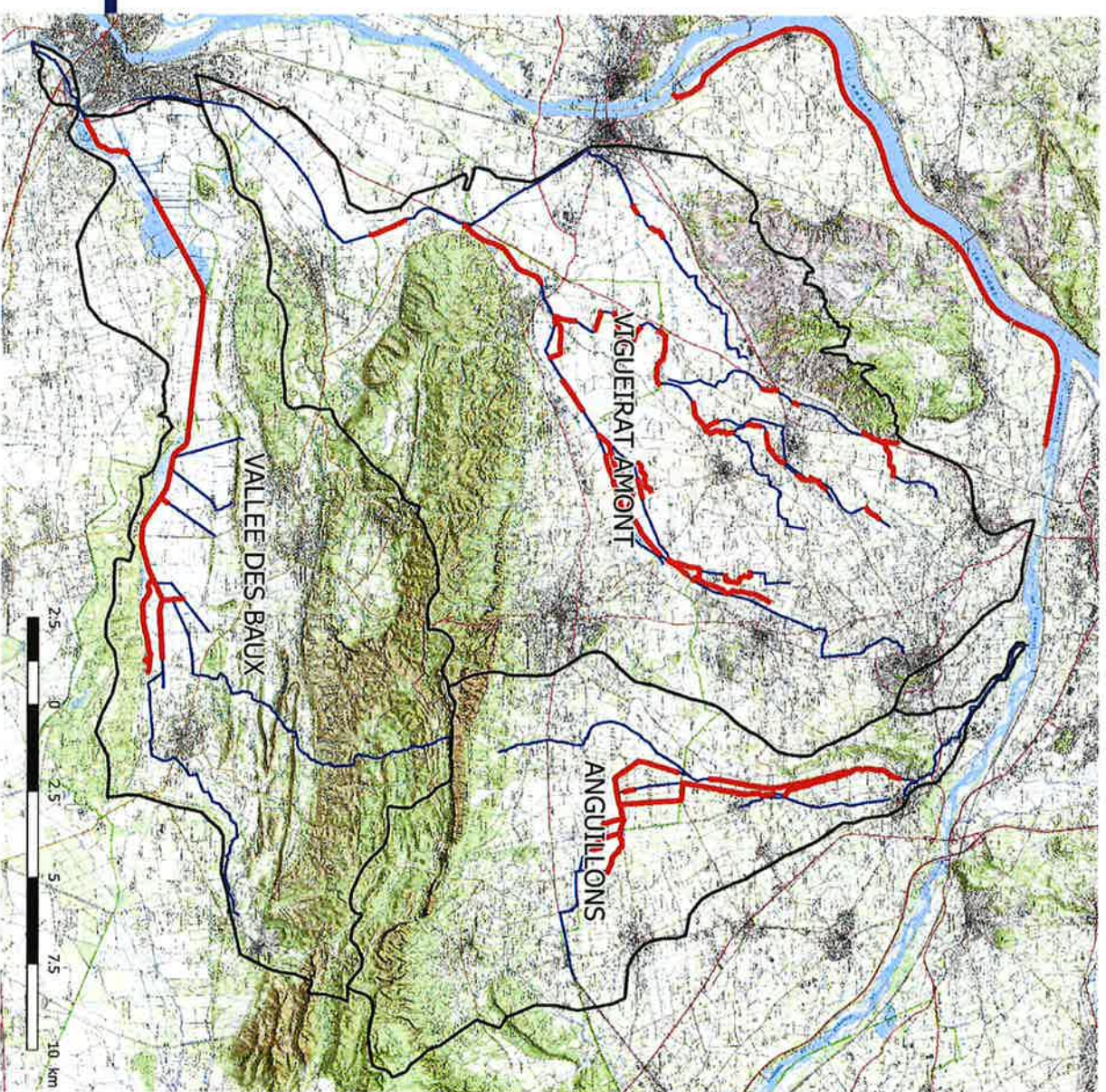
- Parcours d'un linéaire de cours d'eau important
- Identification des zones à enjeux
- Définition du potentiel de restauration
- Rencontre des propriétaires/gestionnaires
- Identification et description des frayères à brochet potentielles
- Mise en évidence de la reproduction du brochet





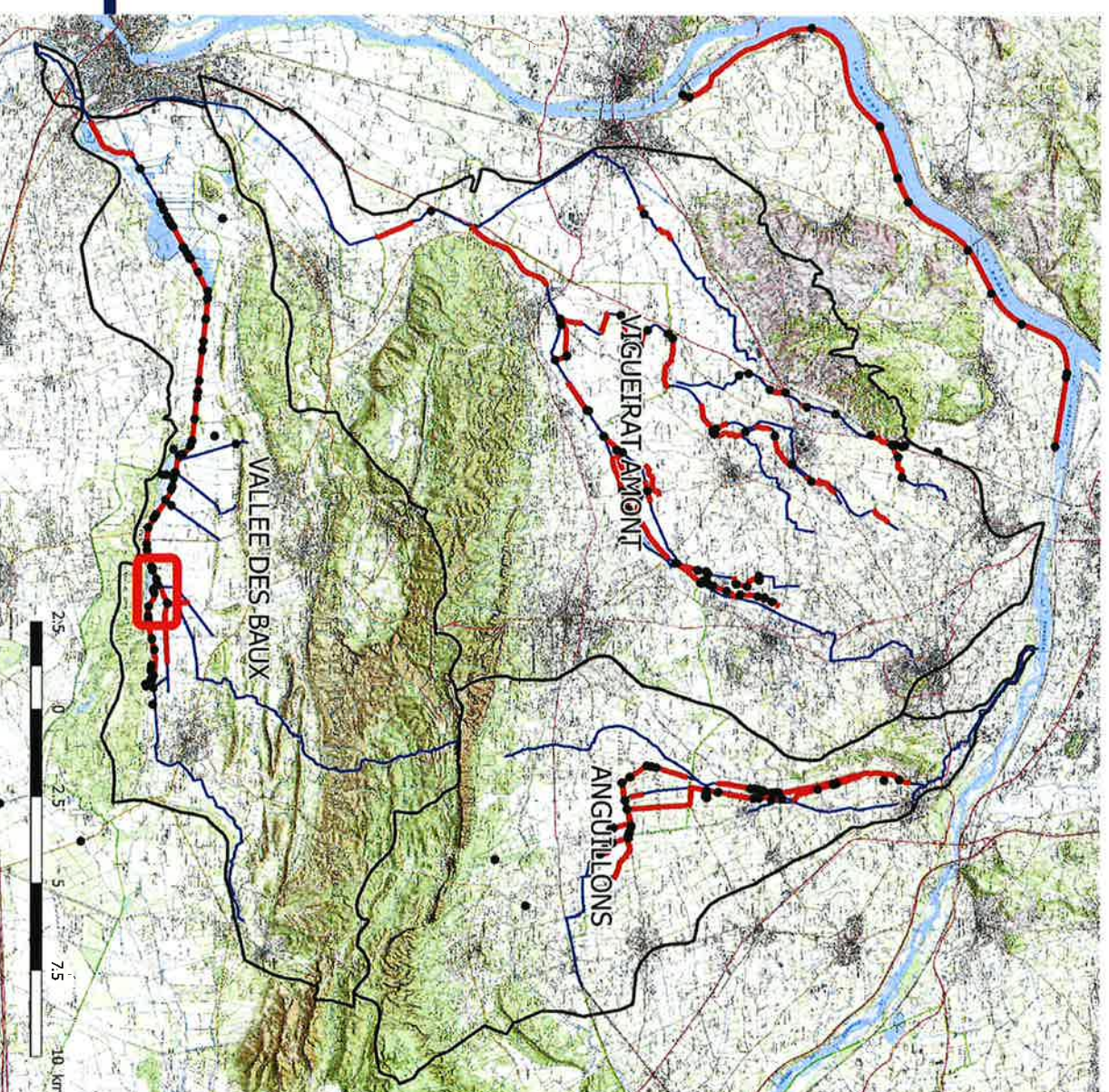
# Résultats

- 16 jours de parcours
- 95 km de linéaire renseignés
- Discrimination de plus de 100 tronçons homogènes selon la qualité habitationale



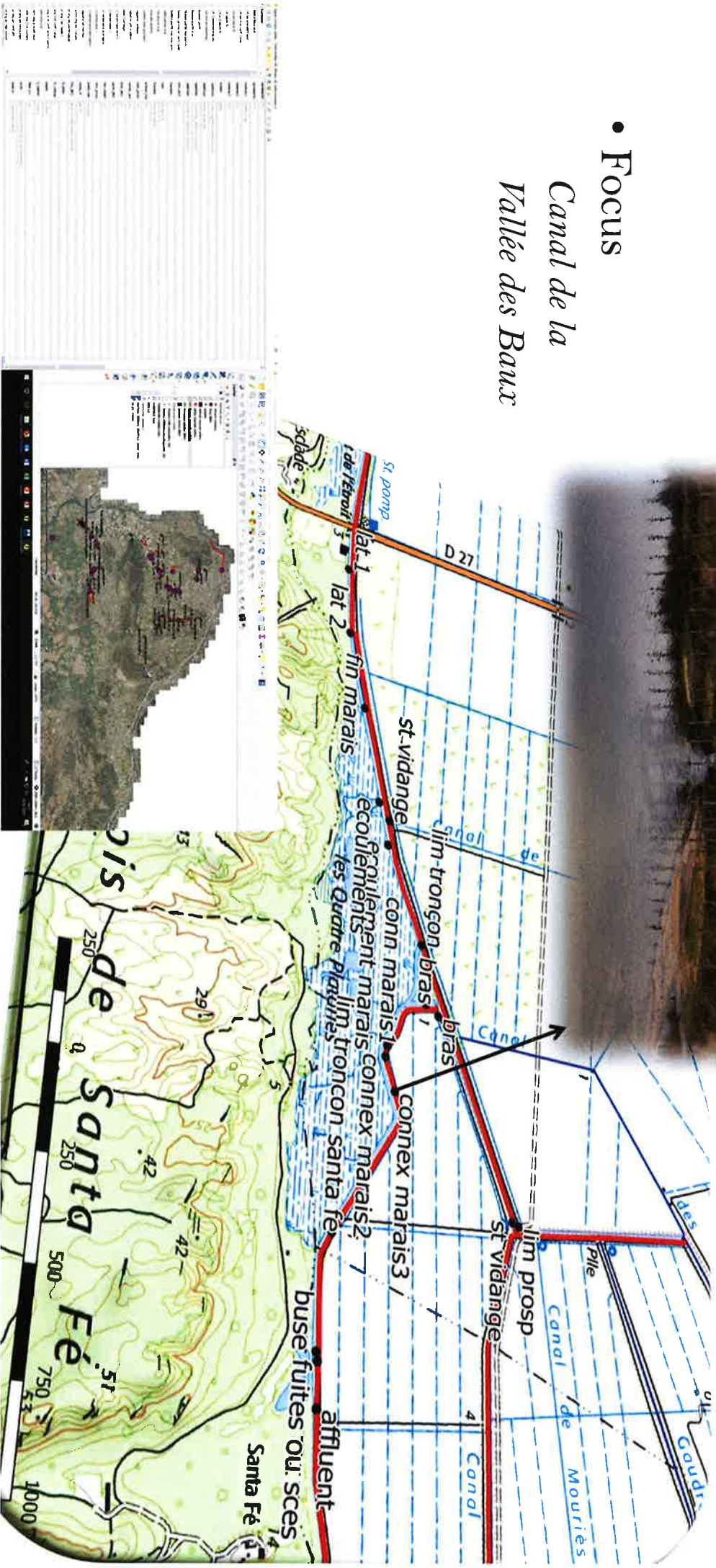
# Résultats

- Identification des zones à enjeux
- Définition du potentiel de restauration des tronçons
- Qualification des confluences et de la connectivité latérale
- Relève d'observations ponctuelles
  - espèces piscicoles, témoignages, accès, stations de pompage, vannes, rejets etc... )



# Résultats

- Focus  
*Canal de la Vallée des Baux*

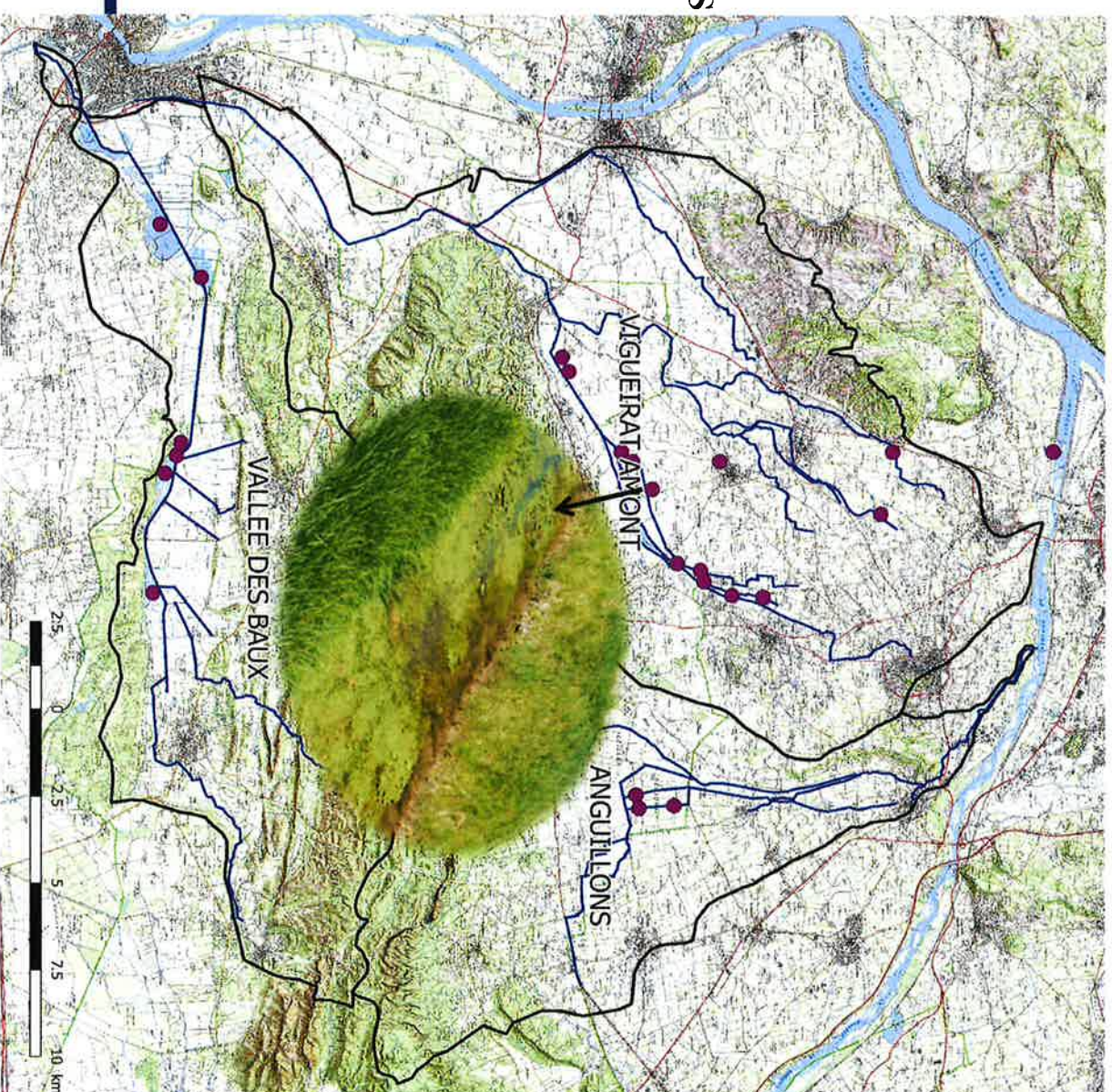






# Résultats

- Près de 25 frayères à brochet potentielles identifiées/décrites
  - Evaluation fonctionnalité
  - Besoin gestion/restauration
  - Accessibilité depuis le cours d'eau
- Frayères « de substitution »
- Inventaire non exhaustif



# Résultats

- Echantillonnage de 12 frayères potentielles

Vallée des Baux	Vigueirat	CC Rhône	Anguillon
2	7	1	2

- Mise en évidence de la reproduction sur les trois bassins versants
  - 1 brocheton BV Vallée des Baux
  - 2 frayères actives BV Vigueirat (sur le même réseau) + 1 colonisée sans repro
  - 1 frayère active sur le BV Anguillon
- Faible nombre de frayères fonctionnelles

- Accessibilité/présence de géniteurs
- Hydrologie
- Fonctionnalité



# Premières conclusions

- Parcours de linéaire de cours d'eau
  - Connaissance fine de trois bassins versants « orphelins »
  - Mise en évidence du potentiel de restauration
  - Mise en évidence du potentiel biologique
- Reproduction du brochet
  - Frayères de substitution, peu de frayères actives
  - Echantillonnage non exhaustif, à compléter
  - Besoin de protection et de gestion
- Premiers contacts avec propriétaires et gestionnaires
  - Retours d'expériences très différents



# Perspectives

- Poursuivre le suivi des frayères à brochet et compléter le réseau
- Engager des démarches de gestion avec les propriétaires privés
- Favoriser et/ou réaliser des travaux de restauration

